

MÜNCHEN  
**PALACE**  
★★★★★  
  
HOTEL · BAR · RESTAURANT



# FEIERN & TAGEN





## HOTEL MÜNCHEN PALACE – Orte zum Feiern und Tagen



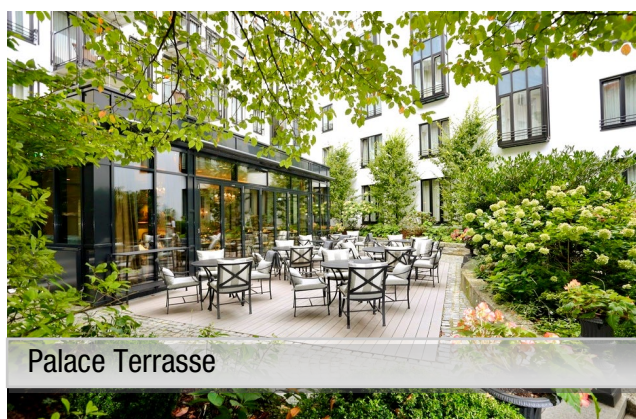
Palace Bar



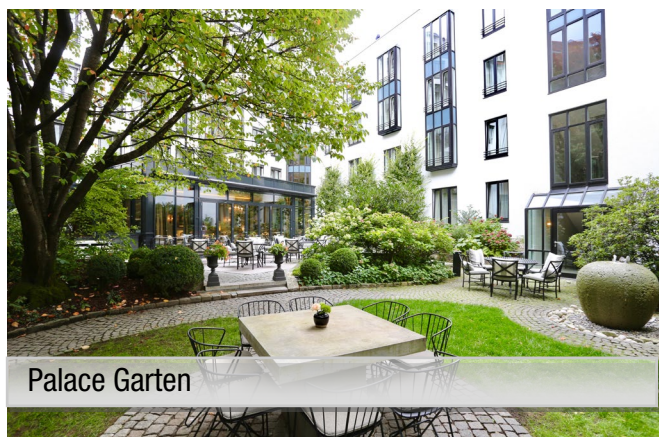
Palace Lounge



Palace Wintergarten



Palace Terrasse



Palace Garten



Business Suite



Salon Diana



Salon Merkur



## HOTEL MÜNCHEN PALACE – Orte zum Schlafen und Entspannen



Classic Einzelzimmer



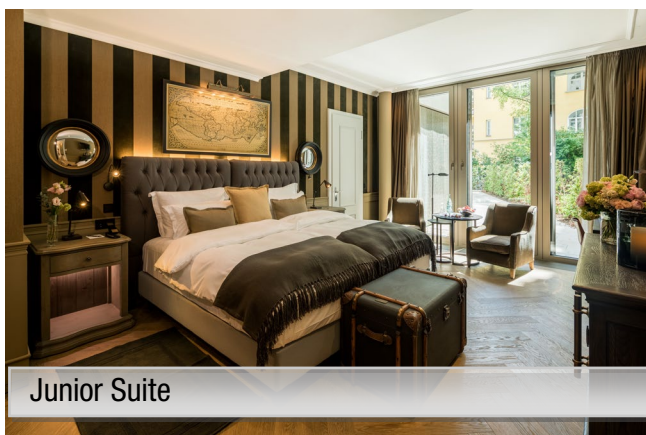
Superior Doppelzimmer



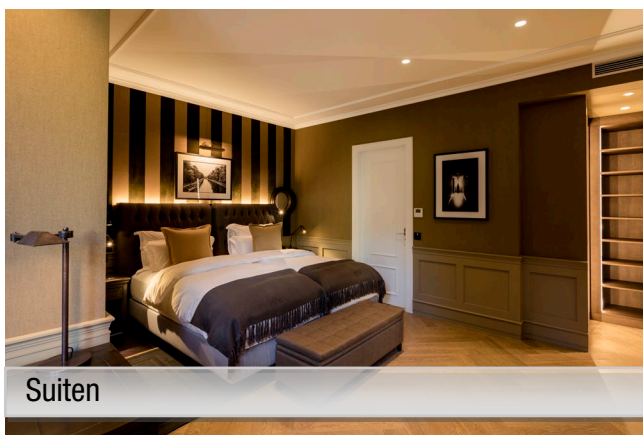
Deluxe Doppelzimmer



Executive Doppelzimmer



Junior Suite



Suiten



Maisonettesuite



Präsidentensuite

# HOTEL MÜNCHEN PALACE

## Ein Hotel der besonderen Art

Ein privat und sehr persönlich geführtes 5-Sterne-Boutiquehotel der Spitzenklasse.

Ein Zuhause auf Reisen im noblen Bogenhausen, in direkter Nachbarschaft zum Prinzregententheater, zur Villa Stuck, dem Friedensengel und dem Maximilianeum.

Kompromisslos hohe Qualität und ein feines Gespür für das Schöne kennzeichnen ausnahmslos die Restaurants der Familie Kuffler. Ein Portfolio, in das sich das HOTEL MÜNCHEN PALACE harmonisch einfügt.

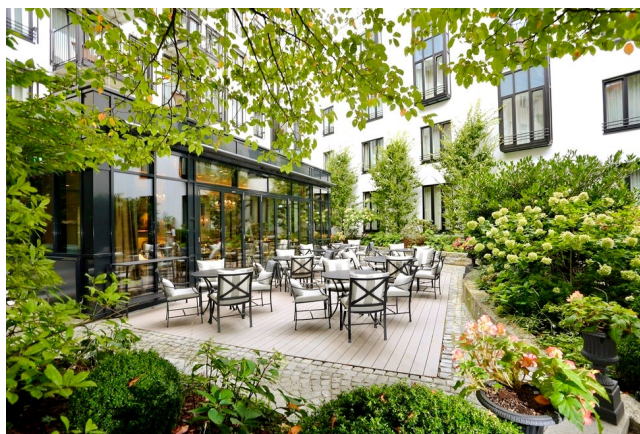
## Eine private Residenz

Das Hotel München Palace ist seit 2002 im Besitz der Familie Kuffler. Roland Kuffler, Gründer einer deutschlandweit agierenden Gastronomiegruppe, erachtete ein kleines, feines Hotel als perfekte Ergänzung zu seinen rund 40 Restaurants und nutzte die Chance.

Alle 89 Zimmer inklusive 15 Suiten wurden von Kuffler Inn Design ausgestattet. Sehr geschmackvoll und individuell in klassisch-modernem Stil eingerichtet, entsprechen alle Zimmer internationalem 5\*-Komfort.

Alle Zimmer sind heute mit edlem Parkett und neuester Technik ausgestattet, für ein neues Design und hohen Komfort zeichnete vor allem Doris Kuffler mit den hauseigenen Architekten von Kuffler Inn Design verantwortlich. Die wertvollen – und zwischenzeitlich natürlich umfangreich überarbeiteten – Marmorbäder sind erhalten geblieben und ein Andenken an den Erbauer Feicht.

Erfreulicherweise hat sich der Kreis der Stammgäste im Hotel München Palace über die Jahre stetig erweitert. Als sich 2016 die Möglichkeit ergab, erwarb die Familie Kuffler Wohnfläche in einem angrenzenden Neubau. Dort stehen seit Frühjahr 2018 zusätzliche 14 Doppelzimmer sowie zwei Suiten zur Verfügung.



HOTEL · BAR · RESTAURANT

Trogerstraße 21 · D-81675 München · Fon +49.89. 419 71-0 · Fax +49.89. 419 71-819 · [bankett@hotel-muenchen-palace.de](mailto:bankett@hotel-muenchen-palace.de) · [www.hotel-muenchen-palace.de](http://www.hotel-muenchen-palace.de)



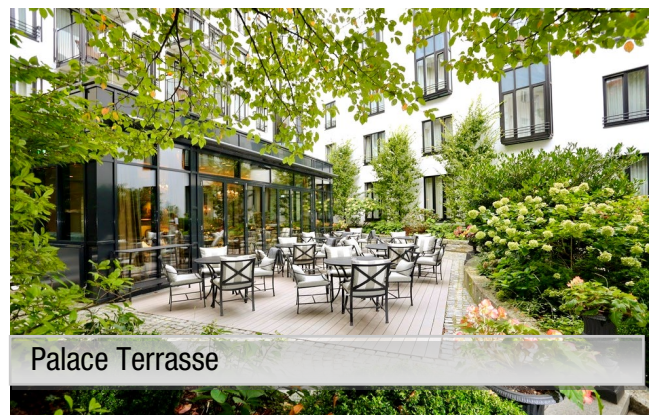
## FEIERN & TAGUNG

Zwei Salons mit Tageslicht, ausgestattet mit Klimaanlage und moderner Tagungstechnik, bieten einen schönen Rahmen für Konferenzen und Veranstaltungen.

Die Business Suite eignet sich für kleine Gesprächsrunden für bis zu vier Personen. Bei schönem Wetter arrangieren wir die Kaffeepause auf den Dachterrassen des Hauses.

Für Bankettveranstaltungen eignet sich unser Restaurant mit farbenfrohen Bildern angrenzend an unsere Palace Bar.

- Salon Merkur 48 qm für bis zu 22 Personen
- Salon Diana 35 qm für bis zu 14 Personen
- Business Suite 40 qm für bis zu 4 Personen
- Palace Restaurant 41 qm für bis zu 22 Personen
- Palace Wintergarten 56 qm für bis zu 35 Personen



HOTEL · BAR · RESTAURANT

Trogerstraße 21 · D-81675 München · Fon +49.89. 419 71-0 · Fax +49.89. 419 71-819 · [bankett@hotel-muenchen-palace.de](mailto:bankett@hotel-muenchen-palace.de) · [www.hotel-muenchen-palace.de](http://www.hotel-muenchen-palace.de)

# SALON DIANA

## Raum

Größe: 35 qm

## Raummiete

halbtags € 500  
ganztags € 600

## Bestuhlung

Personenanzahl: Maximal 20 Personen

Bestuhlung:	U-Form	max. 12 Personen
	Blocktafel	max. 14 Personen
	Parlamentarisch	max. 16 Personen
	Theater	max. 20 Personen



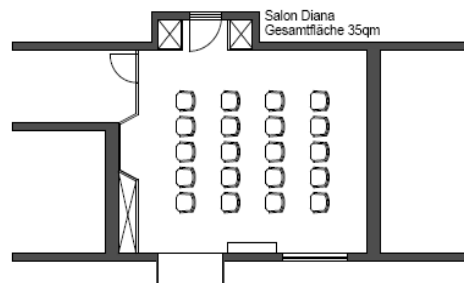
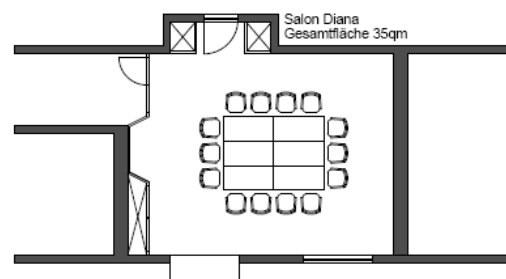
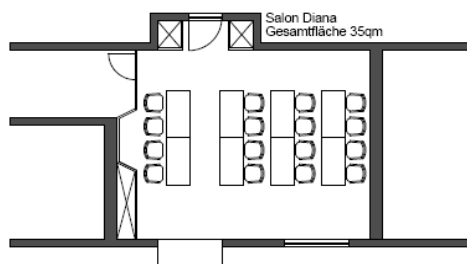
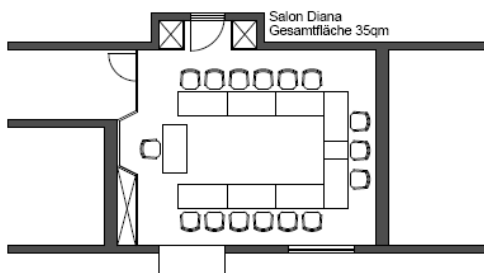
## Ausstattung

Tageslicht

Klimaanlage

High Speed Internet Anschluss & kostenfreies W-LAN

Standard Tagungstechnik



HOTEL · BAR · RESTAURANT

Trogerstraße 21 · D-81675 München · Fon +49.89. 419 71-0 · Fax +49.89. 419 71-819 · bankett@hotel-muenchen-palace.de · www.hotel-muenchen-palace.de

# SALON MERKUR



## Raum

Größe: 48 qm

## Raummiete

halbtags € 600  
ganztags € 700

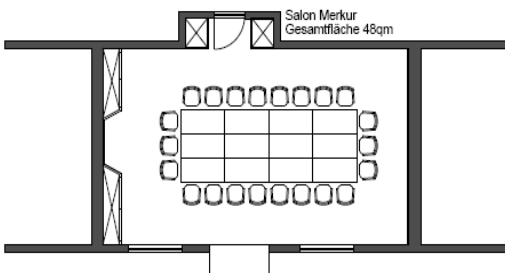
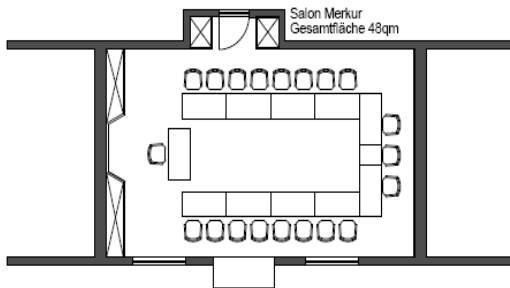
## Bestuhlung

Personenanzahl: Maximal 36 Personen

Bestuhlung:	U-Form	max. 20 Personen
	Blocktafel	max. 22 Personen
	Parlamentarisch	max. 20 Personen
	Theater	max. 36 Personen

## Ausstattung

Tageslicht  
Klimaanlage  
High Speed Internet Anschluss & kostenfreies W-LAN  
Standard Tagungstechnik



HOTEL · BAR · RESTAURANT

Trogerstraße 21 · D-81675 München · Fon +49.89. 419 71-0 · Fax +49.89. 419 71-819 · bankett@hotel-muenchen-palace.de · www.hotel-muenchen-palace.de



## BUSINESS SUITE – 2 FÜR 1

### Raum

---

Größe: 36 qm

### Raummiete

---

Preis auf Anfrage

### Bestuhlung

---

Personenanzahl: 4 Personen

Bestuhlung: Ovaler Tisch

### Ausstattung

---

Tageslicht

Klimaanlage

Kostenfreies W-LAN

Standard Tagungstechnik



HOTEL · BAR · RESTAURANT

Trogerstraße 21 · D-81675 München · Fon +49.89. 419 71-0 · Fax +49.89. 419 71-819 · [bankett@hotel-muenchen-palace.de](mailto:bankett@hotel-muenchen-palace.de) · [www.hotel-muenchen-palace.de](http://www.hotel-muenchen-palace.de)



# La Grenouille

## Raum

Größe: 41 qm

## Raummiete

Exklusive Nutzung: auf Anfrage

## Bestuhlung

Personenanzahl: Maximal 22 Personen

Bestuhlung: bestehende Bestuhlung

## Ausstattung

Buffet mit kalten und warmen Platten

Tageslicht

Klimaanlage

Kostenfreies W-LAN



HOTEL · BAR · RESTAURANT

Trogerstraße 21 · D-81675 München · Fon +49.89. 419 71-0 · Fax +49.89. 419 71-819 · [bankett@hotel-muenchen-palace.de](mailto:bankett@hotel-muenchen-palace.de) · [www.hotel-muenchen-palace.de](http://www.hotel-muenchen-palace.de)

# PALACE WINTERGARTEN

## Raum

Größe: 56 qm

## Raummiete

Exklusive Nutzung: € 4500 Mindestumsatz  
(Speisen & Getränke)



## Bestuhlung

Personenanzahl: Max. 35 Personen

Bestuhlung: Tafeln max. 35 Personen  
Eine lange Tafel max. 20 Personen

## Ausstattung

Tageslicht  
Klimaanlage  
Kostenfreies W-LAN





# TAGUNGSPAUSCHALEN ab 10 Personen

## Tagungspauschale Palace

- Raummiete des gebuchten Tagungsraumes
- Standard-Tagungstechnik  
(Beamer, Leinwand, Flipchart, Whiteboard, Pinnwand, Moderationskoffer, Laser Pointer)
- Kostenfreies W-LAN für jeden Tagungsteilnehmer
- Schreibutensilien, Äpfel und Brain Food
- Unlimitierte Softgetränke und Wasser während der Tagung im Tagungsraum
- zwei kreative Konferenzpause mit Kaffee, feinsten Teesorten und Danish Pastries oder Butterbrezn
- 2-Gang Lunch Menü nach Wahl des Küchenchefs  
(Vorspeise+Hauptgang, oder Hauptgang+Dessert)

*pro Person und Tag:* Salon Merkur: € 120 // Salon Diana: € 100  
*ohne Menü:* Salon Merkur: € 100 // Salon Diana: € 80

## Halbtagespauschale Palace

- Raummiete des gebuchten Tagungsraumes
- Standard-Tagungstechnik  
(Beamer, Leinwand, Flipchart, Whiteboard, Pinnwand, Moderationskoffer, Laser Pointer)
- Kostenfreies W-LAN für jeden Tagungsteilnehmer
- Schreibutensilien und eine abwechslungsreiche Brain Food Bar
- Unlimitierte Softgetränke und Wasser während der Tagung im Tagungsraum
- Eine kreative Konferenzpause am Vormittag oder am Nachmittag mit Kaffee und feinsten Teesorten sowie Danish Pastries oder Butterbrezn
- 2-Gang Lunch Menü nach Wahl des Küchenchefs  
(Vorspeise+Hauptgang, oder Hauptgang+Dessert)

*pro Person und Tag:* Salon Merkur: € 100 // Salon Diana: € 80  
*ohne Menü:* Salon Merkur: € 80 // Salon Diana: € 60

### Gerne stellen wir Ihnen zusätzliche Tagungstechnik zur Verfügung:

Mikrofonanlage € 100 pro Tag  
Bose-Lautsprecher € 50 pro Tag

## A LA CARTE TAGEN

Unsere Tagungsgetränke werden nach Verbrauch berechnet:

Bad Camberger Taunusquelle still/ medium	0,75l	€ 9
Coca Cola	0,20l	€ 5
Coca Cola light	0,20l	€ 5
Apfel-, Orangen- und Johannisbeersaft	0,20l	€ 5
Nespresso Kaffee und TWG-Tee (pro Portion)		€ 5

## SPEISEN WÄRHEND DER TAGUNG

Süße Kaffeepause: € 12,5 pro Person  
Kaffee, Tee, sowie Plundergebäck

Herzhafte Kaffeepause: € 12,5 pro Person  
Kaffee, Tee, sowie Butterbrezn

Herzhafte & Fruchtige Kaffeepause: € 14,5 pro Person  
Kaffee, Tee, sowie Butterbrezen und frischer Obstsalat

Erfrischende Kaffeepause: € 14,5 pro Person  
Kaffee, Tee, Smoothies, frischer Obstsalat

Vitale Kaffeepause: € 16,5 pro Person  
Kaffee, Tee, Orangensaft, Actimel,  
Obst, Bircher Müsli und Naturjoghurt im Glas

Bayerische Kaffeepause: € 23,5 pro Person  
Weißbier (alkoholisch / alkoholfrei), Weißwürste mit süßem Senf,  
Brez'n, Schnittlauchbrot und Obazda





## TAGUNGSTECHNIK

Beamer mit Leinwand	€ 150 pro Tag
Moderationskoffer	€ 35 pro Tag
Pinnwand	€ 25 pro Tag
Flip Chart	€ 25 pro Tag
Laser Pointer	inklusive
LCD-Fernseher	inklusive
W-Lan	inklusive

## MITTAGESSEN

Business Lunch: € 29 pro Person

Business Lunch nach Empfehlung des Küchenchefs  
inklusive eines Espresso und Softgetränke  
-Hauptgang-

2-Gang Business Lunch Menü: € 39 pro Person

2-Gang Lunch Menü nach Empfehlung des Küchenchefs  
inklusive eines Espresso und Softgetränke  
- Vorspeise, Hauptgang – oder – Hauptgang, Dessert -

### Kleine Auswahlkarte:

Gerne stellen wir Ihnen bis zu einer Personenanzahl von 10 Personen  
eine kleine Auswahlkarte mit Speisen unserer a la carte-Speisekarte zusammen.

### A la carte-Speisekarte:

Gerne dürfen Sie bis zu einer Personenanzahl von 8 Personen  
aus unserer a la carte-Speisekarte wählen.

## IHR PERSÖNLICHER KONTAKT

HOTEL · BAR · RESTAURANT

Trogerstraße 21 · D-81675 München · Fon +49.89. 419 71-0 · Fax +49.89. 419 71-819 · bankett@hotel-muenchen-palace.de ·  
www.hotel-muenchen-palace.de

**Wir freuen uns sehr, dass Sie sich für unser Hotel München Palace bezüglich einer Veranstaltung, Tagung oder Feier interessieren. Gerne können Sie mich direkt per Mail oder telefonisch kontaktieren und ich werde Ihnen umgehend ein persönliches Angebot zukommen lassen. Bereits heute freuen wir uns auf Ihre Anfrage!**

**Mit freundlichen Grüßen**

**Uulzada Baiyzbekova**

Bankettverkauf  
+49.89.41971-806  
bankett@hotel-muenchen-palace.de



**Hotel München Palace**  
Trogerstraße 21  
81675 München  
+49.89.41971-0  
www.hotel-muenchen-palace.de





# ÖFFENTLICHE VERKEHRSANBINDUNG

Von unserem Hotel München Palace sind es ...

- 800 Meter zum Max-Weber-Platz zur U-Bahn U 4/5 – 8 Gehminuten
- 1.5 km zum Ostbahnhof München – 4 Autominuten
- 1.7 km zur nächsten Autobahnauffahrt (A94) – 4 Autominuten
- 2 km zum Stadtzentrum – 7 Autominuten
- 3.8 km zum Hauptbahnhof München – 9 Autominuten
- 7 km zur Messe München - 10 Autominuten
- 12 km zum Fußballstadion (Allianz Arena) – 16 Autominuten
- 36 km zum Flughafen München Franz Josef Strauß – 30 Autominuten



HOTEL · BAR · RESTAURANT

Trogerstraße 21 · D-81675 München · Fon +49.89. 419 71-0 · Fax +49.89. 419 71-819 · [bankett@hotel-muenchen-palace.de](mailto:bankett@hotel-muenchen-palace.de) · [www.hotel-muenchen-palace.de](http://www.hotel-muenchen-palace.de)

## Wir empfehlen Ihnen auch die weiteren Münchner Restaurants und Häuser der Kuffler Gruppe - [www.kuffler.de](http://www.kuffler.de)

### SPATENHAUS AN DER OPER

Direkt gegenüber der Staatsoper wird in dem Traditionshaus eine gehobene, gutbürgerliche Küche für Staatsgäste und Münchner gleichermaßen gekocht.



### MANGOSTIN ASIA RESTAURANTS

Drei mal Exotik unter einem Dach: offene Wok-Küche, Papa Joe's Colonial Restaurant und Bar, Sushi Counter und asiatischer Biergarten, direkt an der U3 Thalkirchen.



### SEEHAUS IM ENGLISCHEN GARTEN

Einzigartig am Kleinhesseloher See im Englischen Garten gelegen ist es Restaurant, Pavillon, Stüberl, Terrasse und herrlicher Biergarten



### WEINZELT auf dem Oktoberfest

Liebevoll und aufwendig eingerichtetes Wiesn-Zelt mit Sekt- und Schnapsbar, fetziger Musik und ausgezeichneter Küche im Zelt und im Garten.



HOTEL · BAR · RESTAURANT

Trogerstraße 21 · D-81675 München · Fon +49.89. 419 71-0 · Fax +49.89. 419 71-819 · [bankett@hotel-muenchen-palace.de](mailto:bankett@hotel-muenchen-palace.de) · [www.hotel-muenchen-palace.de](http://www.hotel-muenchen-palace.de)