



Schloss Lautrach

# Rahmenprogramm

**Kunst • Kultur • Kulinarium**

**Entspannung • Sport • Freizeit • Teambuilding**

**Ausflüge • Besichtigungen  
(Im Illerwinkel und rund um Memmingen)**





Schloss Lautrach

## Steigern Sie den Erfolg Ihrer Tagung !

Begeistern Sie Ihre Teilnehmer mit einem spannenden Rahmenprogramm! Tanken Sie neue Energie und gewinnen Sie interessante Eindrücke! Die Veranstaltungen aus unserem Rahmenprogramm bieten eine gelungene Ergänzung zu Ihrer Tagung und sind ein Motivationsfaktor für einen gemeinsamen Erfolg. Lassen Sie sich von unseren Vorschlägen anregen!

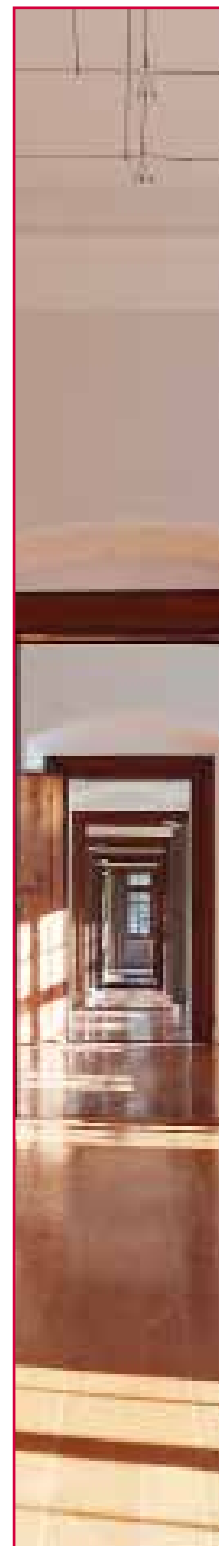
Profitieren Sie auch von unseren hauseigenen Einrichtungen. Entspannen Sie abends gemütlich in unserer Saunalandschaft, in unserem Solarium oder bei einer Massage. Werden Sie in unserem Fitnessraum aktiv und genießen Sie das Gefühl, etwas für Ihren Körper getan zu haben. Ein Volleyball- und ein Boulefeld in unserem Schlosspark laden zum Spielen ein. Eine Golfanlage und ein hauseigener Tennisplatz befinden sich in der Nähe.

Unsere Hotelleiterin Frau Beate Bruchmann stellt Ihnen gern ein individuelles Rahmenprogramm zusammen und steht Ihnen mit Rat und Tat zur Seite. Rufen Sie unter der Telefonnummer +49 (0) 8394 910 410 an oder senden Sie uns eine E-Mail an: [b.bruchmann@schloss-lautrach.de](mailto:b.bruchmann@schloss-lautrach.de).

Jetzt wünschen wir Ihnen viel Spaß beim Lesen und freuen uns, Sie bald auf Schloss Lautrach zu begrüßen!

PS: Eine kleine Sonnenblume kennzeichnet ausgewählte Veranstaltungen, die nur im Sommer durchgeführt werden.

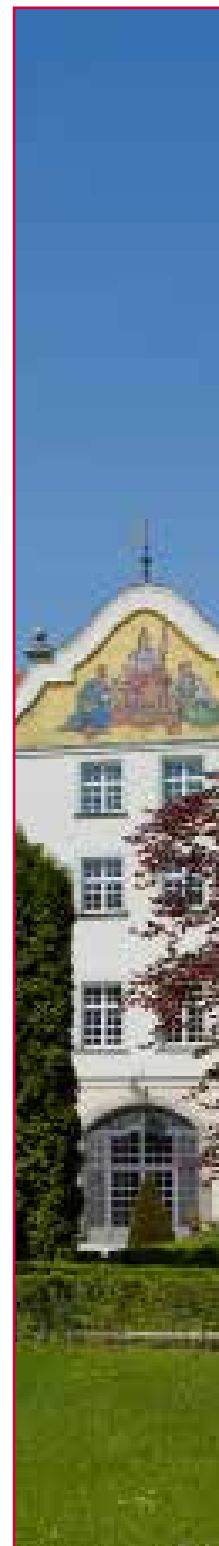
**Ihr Schloss Lautrach-Team**





## Entspannung | Sport | Freizeit | Teambuilding

|  |          |
|--|----------|
| Qi Gong und Meditation .....   | Seite 5  |
| Waldbaden – Shinrin Yoku .....   | Seite 6  |
| ■ Boule .....  | Seite 7  |
| ■ Bogenschießen im Schlosspark .....   | Seite 7  |
| Golf-Erlebnistage .....  | Seite 8  |
| ■ Baseball .....   | Seite 9  |
| Schloss Lautrach - Orientierungsrallye:<br>Der Weg ist das Ziel! Nur wo ist der Weg?   | Seite 9  |
| ■ Ruderbootfahrt auf der Iller .....   | Seite 10 |
| SUP - Stand-Up Paddle Kurse .....  | Seite 10 |
| Führen mit Pferden .....   | Seite 11 |
| Bildhauern, Team- und Toleranzbildung .....  | Seite 12 |
| Käseschule Allgäu - Schaukäsen .....   | Seite 13 |
| Skywalk .....  | Seite 14 |
| Erlebnispädagogische Landschaft Klosterwald .....                                      | Seite 15 |
| Erlebnispädagogik & Teamübungen .....  | Seite 16 |
| Johannes Warth - Ermutiger und Überlebensberater .....                                 | Seite 17 |
| Junge Menschen begeistern - Zukunft gemeinsam gestalten .....                          | Seite 18 |
| Cajon meets Management .....   | Seite 19 |
| Didgeridoo - das Instrument der Traumzeit .....  | Seite 20 |
| Die Kneipp´sche Gesundheitslehre .....   | Seite 21 |
| Umweltstation Unterallgäu .....  | Seite 22 |
| ■ Domino Day .....   | Seite 23 |
| ■ Captain Egg Space Center .....   | Seite 24 |
| Rocket Launch .....  | Seite 25 |
| Wanderung oder Schneeschuhwanderung<br>mit Kochevent auf einer urig-einfachen Alphütte | Seite 26 |
| ■ nur im Sommer buchbar  |          |





## Ausflüge | Besichtigungen

|  |          |
|--|----------|
| ■ Spannende Stunden in den Alpen.....  | Seite 27 |
| ■ Essen unter freiem Himmel.....   | Seite 28 |
| Wallfahrtskirche Maria Steinbach.....  | Seite 28 |
| Schloss Kronburg.....  | Seite 29 |
| »Wir sind dann mal weg«<br>Streifzug durch das Schwäbische Bauernhofmuseum ..... | Seite 30 |
| Wir bauen ein Fachwerkhaus.....  | Seite 31 |
| Laternenwanderung über den alten Bahndamm.....                                   | Seite 31 |
| Rapunzel Naturkost AG.....   | Seite 32 |
| Kartause Buxheim.....  | Seite 32 |
| Auf den Spuren der Glasbläser.....   | Seite 33 |
| Historische Stadt Memmingen – Unterschiedliche Stadtführungen.....               | Seite 34 |

## Kunst | Kultur | Kulinarium

|  |          |
|--|----------|
| Kunstaussstellungen.....                         | Seite 35 |
| Der Theatermaler.....                            | Seite 35 |
| Besuch der Erich-Schickling-Stiftung.....        | Seite 35 |
| Acrylmalen   Aquarellmalen.....                  | Seite 36 |
| Konzertantes im Schlosstheater.....              | Seite 37 |
| Blechblumen aus Damaststahl.....                 | Seite 37 |
| Geschichtenerzählen.....                         | Seite 38 |
| Edle Tropfen in historischem Ambiente.....       | Seite 38 |
| Biererlebnis für Genießer.....                   | Seite 39 |
| Räuchern mit heimischen Kräutern und Harzen..... | Seite 40 |
| ■ Kräuterführung.....                            | Seite 40 |
| ■ Kräuterführung im Kreislehrgarten.....         | Seite 41 |
| Escape Game .....                                | Seite 42 |

■ nur im Sommer buchbar

Alle Preise im Rahmenprogramm enthalten die gesetzl. Mehrwertsteuer.





## Qi Gong und Meditation

Qi Gong und Meditation ermöglichen Ihnen eine bewusste Erholung und Harmonisierung von Körper, Geist und Seele durch achtsame Regulierung der Lebensenergie. Die leichten Übungen sorgen für mehr Ausgeglichenheit und geistige Klarheit, für eine erhöhte Konzentration und ein besseres Gedächtnis, für gesteigertes Wohlbefinden und größere Beweglichkeit, für die Stärkung der Abwehrkräfte und die Fähigkeit, Stress und Alltagshektik besser zu bewältigen. Genau der richtige Ausgleich nach einem fordernden Seminartag.

Preis: 14,00 Euro | Person (ab 5 Teilnehmer)  
Ort: Meditationsraum oder Theatersaal auf Schloss Lautrach  
Dauer: 1,5 Stunden

## Yoga und Meditation

Mit Yoga üben wir nicht nur Körperhaltungen und Atemtechniken, sondern auch die Auseinandersetzung mit unserem inneren Selbst und äußeren Stolpersteinen. Durch stetiges Yoga üben und Meditation gewinnen wir mehr Achtsamkeit im Hier und Jetzt zu sein. Wir verbessern die Körperwahrnehmung und integrieren eine positive Lebenseinstellung.

Warum Yoga und Meditation?

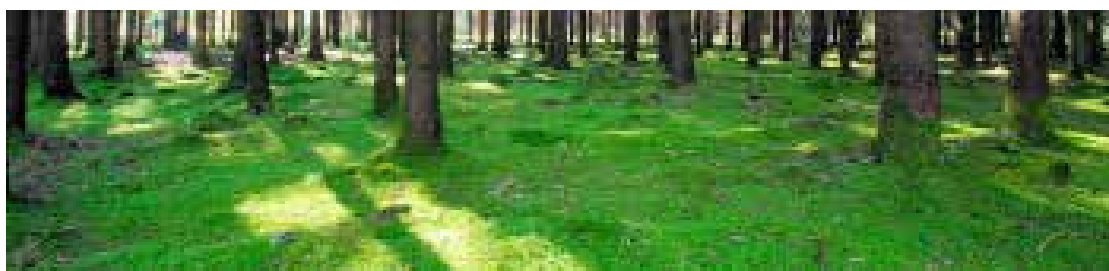
- Die Gedanken zur Ruhe bringen
- Positive Lebensenergie schöpfen
- Durch fordernde Körperarbeit seinen Körper formen und die Tiefenmuskulatur aktivieren
- Blockaden lösen und zu einem neuen Körpergefühl gelangen
- Entspannter im Alltag sein

Preis: 14,00 Euro | Person (ab 5 Teilnehmer – max. 14 Teilnehmer)  
bei geringerer Teilnehmerzahl auf Anfrage  
Ort: Meditationsraum oder Theatersaal auf Schloss Lautrach  
Dauer: 1,5 Stunden (Anfangsmeditation, Yoga, Atemtechniken,  
10 min. absolute Stille-Meditation, Abschlussentspannung)



## Waldbaden – Shinrin Yoku - eine japanische Heilmethode

Lassen Sie sich mit allen Sinnen berühren und nehmen Sie ein Bad unter den Buchen im Park von Schloss Lautrach. Kommen Sie dabei Ihrer eigenen Natur näher und helfen Sie, das alte Band zwischen Mensch und Natur neu zu knüpfen.



Erholen Sie sich vom Kopfkino und nehmen Sie sich eine Auszeit durch kraftvolles Sein im Grünen.

Die Natur mit ihren ständigen Veränderungsprozessen kann uns helfen, die eigene Lebendigkeit und Wandlungsfähigkeit neu zu erwecken.

### Haltung beim Waldbaden:

- tief durchatmen
- Achtsamkeit üben
- schärfen der Sinneswahrnehmung
- Sinne neu entdecken
- dem Zwitschern der Vögel lauschen
- den Boden unter den Füßen spüren
- kraftvolle Stille genießen, innehalten
- sich selbst spüren
- sich eine digitale Auszeit gönnen
- Natur als Inspirationsquelle entdecken

Einzeln und als Gruppe buchbar.  
Minstdauer: 2 Stunden

Wertschätzung:     4 bis 6 Personen je 22,00 € pro Person  
                           7 bis 8 Personen je 16,00 € pro Person  
                           Gruppe bis max. 12 Personen pauschal 140,00 €





## Boule (unter Anleitung)

Bereits 460 vor Christus ist Boule – damals ein Spiel mit Steinkugeln – in einer Empfehlung griechischer Ärzte (Hippokrates) nachweisbar. Im 2. Jahrhundert nach Christus beschrieb Julius Polux ein Spiel, bei dem Kugeln auf einen Ziegelstein geworfen wurden. Der Verlierer des Spiels musste den Sieger auf den Schultern zum Ziel tragen. Diese Regel kommt bei uns auf Schloss Lautrach nicht mehr zum Zug! Bei einem guten Glas Rotwein bildet Boule einen schönen Rahmen für gute Unterhaltung und Konversation.

Preis: 14,00 Euro | Person (ab 6 TN jederzeit o. Anleitung kostenfrei nutzbar)  
Ort: Schlosspark  
Dauer: ab 1,5 Stunden



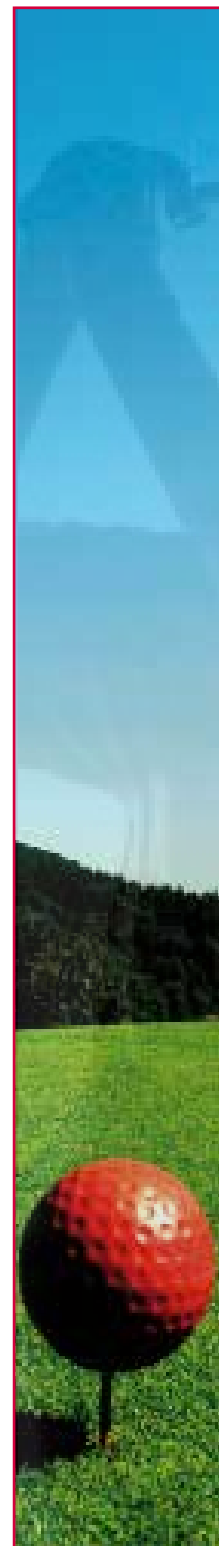
## Bogenschiessen im Schlosspark

**Gemeinsam sind wir stark.** Ob als gelungener Abschluss einer erfolgreichen Tagung oder als Teambuilding Training: 14,00 Euro | Teilnehmer.

**Bogenschiessen als Teambuilding- oder Zielfindungstraining:** Dauer 2-3 Stunden, Gruppenpreis bis 10 Teilnehmer: 180,00 Euro, ab 10 Teilnehmer Preis auf Anfrage.

**Entspannung und Ziele neu entdecken,** nach einem erfolgreichen Schulungstag die Seele baumeln lassen, neue Kraft tanken, Blockaden lösen oder Klarheit gewinnen. Als Entspannung pur oder aber auch gepaart mit einer Zielfindungs- und Motivationsreise. Dauer: ca. 1 Stunde; Gruppenpreis: 80,00 Euro





## Golfclub Memmingen

Der sehr gepflegte 18 Loch-Meisterschaftsplatz (Par 72, SR 127,3 CR72,1) des Golfclubs Memmingen, Gut Westerhart, liegt in einer weiten sanften Hügellandschaft nur wenige Kilometer vor den Toren Lautrachs.

Er lädt mit seinen interessant modellierten Spielbahnen und vor allem mit seiner gemütlichen Clubatmosphäre zum Spielen und zum längeren Verweilen ein.

Der Golfplatz ist insgesamt flach und dadurch sehr angenehm zu gehen. Die Löcher 14 und 15 bilden eine spektakuläre Ausnahme. Eine spannende Herausforderung ist auch die Bahn 5 mit dem neuen Inselgrün.

Aufgrund des milden Klimas ist der Golfplatz beinahe ganzjährig bespielbar.

## Golf-Erlebnistage für Anfänger

Freuen Sie sich auf 2 bis 3 Schnupper-Stunden mit folgenden Leistungen:

- Begrüßungsdrink
- Allgemeine Golfeinführung
- Praktischer Einsteigerkurs mit Pro
- Freie Nutzung der Übungsbereiche
- Putting-Spaß
- Leihhausrüstung

Preis: auf Anfrage, Mindestteilnehmerzahl 6 Personen

Ort: Westerhart (11 km)





Schloss Lautrach

## Baseball

Versuchen Sie sich als Batter oder Pitcher – oder laufen Sie einen Homerun für Ihr Team. Bei dieser Sportart kann jeder Spieler, egal ob sportlich oder nicht, zum »most valuable player« werden und die entscheidenden Punkte holen bzw. einem Mitspieler das Punkten ermöglichen.

Nach einem Training und einer kurzen Einführung in die Grundregeln werden zwei Teams gebildet, die gegeneinander ein Baseballspiel bestreiten und dabei für ihr Team alles geben. Nach dem Spiel werden die beiden Mannschaften in einer Siegerehrung wieder zueinander geführt.

Preis: 400,00 Euro (bis 20 Teilnehmer)  
Ort: Sportplatz Lautrach  
Dauer: ca. 2 Stunden

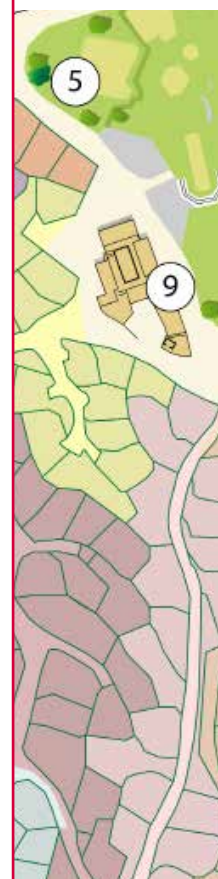


## Schloss Lautrach - Orientierungsrallye Der Weg ist das Ziel! Nur wo ist der Weg?

Suchen Sie mit Ihren Mitarbeitern im Team nach Hinweisen, beantworten Sie Fragen, überwinden Sie schwierige Hindernisse und suchen Sie GPS-Punkte, um letztlich nicht nur den Weg zu finden, sondern auch das Ziel zu erreichen.

Bei dieser Orientierungs-Rallye sind die Aufgaben bewusst so gestellt, dass Einzelkämpfer keine Chance haben. Nur das Zusammenwirken aller vorhandenen Fähigkeiten und Fertigkeiten in einer Gruppe machen das Ankommen möglich. Und unterwegs ist auch immer Zeit für ein gutes Gespräch...

Preis: 34,00 Euro | Person (ab 10 Teilnehmer)  
Ort: Illerwinkel  
Dauer: 2 bis 3 Stunden

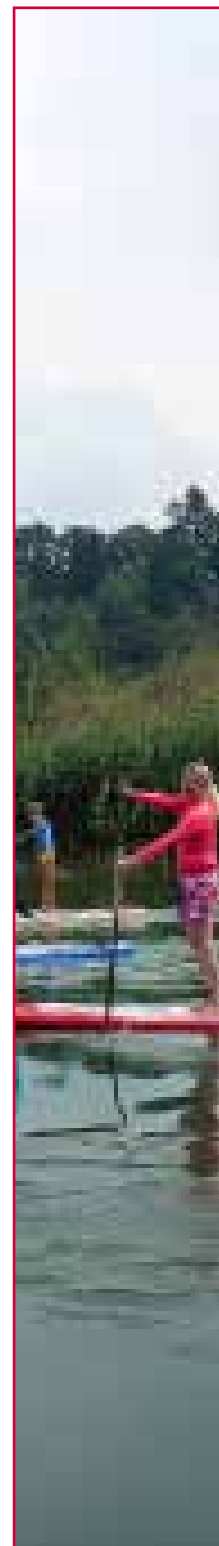




## Ruderbootfahrt auf der Iller

Erkunden Sie mit dem Ruderboot die fast noch unberührte Natur im Illerwinkel und genießen Sie die Stille. Begleitet von einem Fährmann erfahren die Teilnehmer Wissenswertes zur Pflanzen- und Tierwelt rund um die Iller. Ein herrliches Natur-Erlebnis!

Preis: 15,00 Euro | Person | Stunde (6 bis 20 Teilnehmer)  
Ort: an der Iller ab Wagsberg (1,5 km von Lautrach)  
Dauer: 1 Stunde



## SUP - StandUp Paddle-Kurse

SUP - StandUp Paddle, die neue Trendsportart Ganz in der Nähe zum Schloss auf dem ruhigen Wasser der Iller bieten wir Ihnen, nach einer kurzen Sicherheits- und Technikeinweisung unter professioneller Anleitung, erste Erfahrungen im Stand-Up-Paddle an. Gleichgewicht, Geschicklichkeit wie auch Erleben im Team stehen ebenso im Vordergrund wie der schonende Umgang mit der Natur.

Sicheres Schwimmen ist Voraussetzung.

Aufblasbare Boards in verschiedensten Größen, Paddel und Schwimmwesten werden gestellt.

Kosten: 333,00 Euro | Gruppe (bis 9 Personen)  
Dauer: ca. 2 Stunden  
Ort: an der Iller  
(von Mai bis Oktober)  
Ab der 10. Person: zusätzlich 37,00 Euro | Person (bis max. 12 Personen)

## Achtsamkeit, Vertrauen, Respekt – was wir von Pferden lernen können

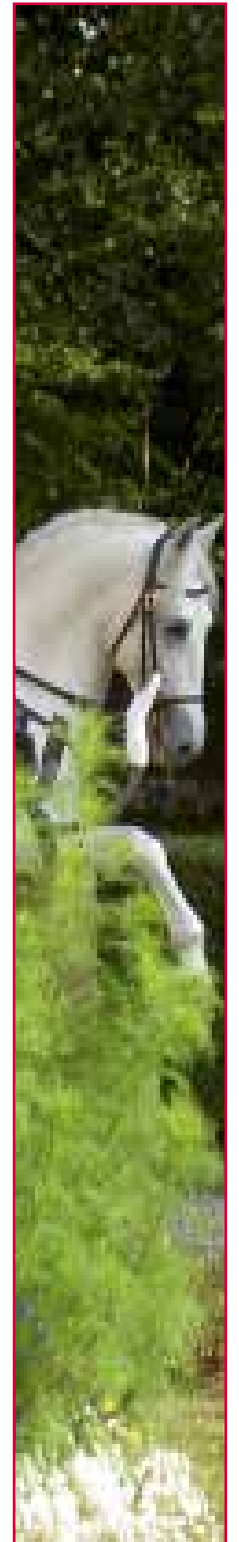
Seit einigen Jahren sind Persönlichkeits- und Führungskräfte Trainings mit Pferden auf dem Vormarsch und haben sich als beeindruckende und wirksame Trainingsmethode etabliert. Was macht deren Erfolge aus?

Pferde wirken wie ein Spiegel. Sie kennen keine Vorurteile, lassen sich nicht manipulieren und geben sofort ein ehrliches Feedback auf jede Aktion. Über Erfolg oder Misserfolg im Umgang mit diesen großen Lebewesen entscheiden die Grundwerte Achtsamkeit, Vertrauen und Respekt. Sie sind gleichermaßen die Schlüsselfaktoren für eine gute und kommunikative Zusammenarbeit auf zwischenmenschlicher Ebene (Mitarbeiter, Kollegen, Vorgesetzte, Kunden, Freundeskreis, Familie). Der Mensch als »Wert«-voller Faktor – das Verstehen und der Umgang mit ihm ist eine tägliche Herausforderung. Das richtige Einschätzen seiner eigenen Wirkung ist die Basis jeglicher Interaktion. Verschaffen Sie sich selbst einen Einblick und erleben Sie, wie sich in der Zusammenarbeit mit diesen vierbeinigen Trainern interessante (Selbst-)Erkenntnisse und Transfers in den Alltag ergeben.

Jutta Wiesner, Diplom Betriebswirtin (FH) und BDVT geprüfte Trainerin und Beraterin, ist selbst jahrelang im Management von internationalen Unternehmen tätig gewesen. Sie wird hochinteressante Verknüpfungen und Parallelen erläutern, die zwischen dem Umgang mit und der Ausbildung von Pferden sowie z.B. den Grundprinzipien der Führung von Mitarbeitern in Unternehmen bestehen.

Preis: 58,00 Euro | Person (ab 8 Personen, max. 12 Personen)  
nach Absprache auch individuell an Gruppengröße und  
Zielinhalte anpassbar  
Dauer: ca. 2,5 Stunden  
Ort: Pferdeforum Illertal, 88450 Berkheim  
Fahrzeit: ca. 15 bis 20 Minuten (Entfernung 20 km)

Es ist keinerlei Pferde-Erfahrung nötig. Die Pferde werden nicht geritten, alle Übungen finden in einer gepflegten Reithalle am Boden statt. Freizeitkleidung und feste Schuhe.





## Bildhauern, Team- und Toleranz-Bildung

Nehmen Sie sich die Zeit und öffnen Sie sich, seien sie aufmerksam und achtsam – versuchen Sie das Leben und den Geist in den Steinen und Objekten zu sehen.

Gestalten Sie Ihr eigenes Kunstwerk, Ihr Unikat.

Selbst wenn Sie noch keine Erfahrung in der Bildhauerei haben – unter professioneller Anleitung eines Künstlers aus Zimbabwe (Meister des Ubuntu) wird auch Ihnen ein einmaliges Werk gelingen; oder erarbeiten Sie im Team eine größere Gemeinschaftsskulptur.

Der rohe Stein inspiriert – es entwickeln sich Ideen.

Mit Geduld, Behutsamkeit und Muse, mit dem Einsatz von Hammer, Meißel, Raspel, Feile, Schmirgelpapier und Wachs entsteht eine Skulptur – eine eigene Kreation.

Der Rohstein und die Werkzeuge werden gestellt.

Kosten: 510,00 Euro | pauschaler Gruppenpreis für 3–6 Personen  
Materialkosten | Person: 3,00 € je 1 kg Rohstein (Steingröße von ca. 2 – 10 kg)  
Dauer: ca. 3 – 5 Stunden  
Ort: Schlosspark

Ab der 7. Person erhöht sich der pauschale Gruppenpreis um 81,00 € | Person.

Bei jedem Wetter zwischen 1. Mai und 30. September.





Schloss Lautrach

## Käseschule Allgäu – Schaukäsen

Käse selbst gemacht mit der mobilen Käseschule.

In der Weinstube des Schlosses wird im großen Kupferkessel nach traditioneller Art aus frischer Allgäuer Milch Käse hergestellt.

Der Käsemeister Georg Gründl lässt Sie aktiv mitwirken, Sie dürfen rühren, messen und probieren.

Erleben Sie dieses alte Handwerk hautnah.

Ein informatives und amüsantes Erlebnis, das durch ein Käsediplom zum Schluss der Veranstaltung abgerundet wird.

Dauer: 1,5 bis 2 Stunden

Ort: Weinstube Schloss Lautrach

Leistungen: Käseproben, Käser-Diplom, selbst gemachter Käse zum Mitnehmen

Preis: auf Anfrage (ab 10 Teilnehmer)

Info:

Käseschule Allgäu, Georg Gründl





## Skywalk

Die ICO Impulscompany betreute schon verschiedene Nationalmannschaften wie die Skispringer und die nordischen Kombinierer. Sport-Mentaltrainer und Pädagogen aus dem Sportmekka Oberstdorf schulen Outdoor nach der Methode: Aktion – Reflexion – Transfer.

Mit Impulsen aus Atemtechniken, Tai Chi-Übungen und »inneren Ressource-Bildern« werden die Teilnehmer auf den aufregendsten Teil des Outdoor-Programmes vorbereitet – die Begehung des Skywalk-Hochseilparks mitten in der WM-Skisprungarena und zwischen den Türmen der Großschanzen der Vier-Schanzentournee in Oberstdorf!

Aus Erlebnissen werden Erfahrungen, aus Erfahrungen werden Erkenntnisse. In einer moderierten Auswertung zieht das Team und der Einzelne Schlüsse und verankert das neu Gelernte in Form von persönlichen Zielen sowie möglichen neuen Rollen- und Verhaltensregeln für die Gruppe. Ein spannender und erfahrungsreicher Tag, unterstützt durch den grandiosen Rahmen der WM- Skisprungarena 2005.

Preis: 69,00 Euro | Person (ab 8 Personen)

Dauer: Fahrzeit ca. 1,2 Stunden (80 km)  
Aktion auf Wunsch 3 bis 5 Stunden

Auch eine Besichtigung der Erdinger Arena kann Ihr Programm abrunden.





## Erlebnispädagogische Landschaft Klosterwald

In Zusammenarbeit mit dem Institut für Sportwissenschaften in Erlangen wurden für die »Klosterwalder-Erlebnispädagogik« Bausteine entwickelt, die für die unterschiedlichsten Gruppen und deren Zielsetzungen ein funktionierendes »Werkzeug« ergeben. Gerne erstellen wir Ihnen ein individuelles Programm!

Die Indoor- & Outdoor-Anlagen beinhalten:

Verschiedene Hochseilgartenübungen, eine Kletterwand, Waldseilgarten und einen Niederseilparcour.

Cafeteria vorhanden.

Preise (ca. 2 bis 3 Stunden):

4 bis 8 Teilnehmer: 250,00 Euro

9 bis 16 Teilnehmer: 370,00 Euro

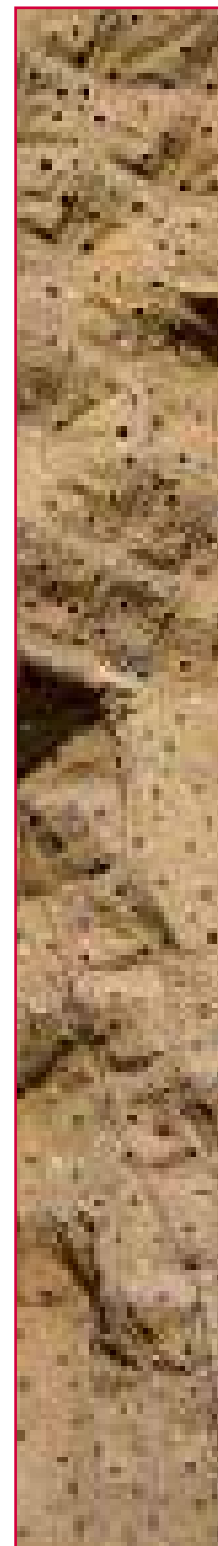
17 bis 25 Teilnehmer: 500,00 Euro

+ 25,00 Euro Organisationsgebühr

Ort: Klosterwald,

ca. 30 Minuten Fahrtzeit

»Zusammenkommen ist ein Beginn,  
zusammenbleiben ist ein Fortschritt  
zusammenarbeiten ist ein Erfolg.«  
(Henry Ford)





## Erlebnispädagogik & Teamübungen Interaktion, Kooperation, Kommunikation

Stellen Sie sich und Ihre Mitarbeiter vor verschiedene nicht alltägliche Herausforderungen und lernen sie sich und die Gruppe besser kennen.  
Für die Teams gibt es Problemstellungen unterschiedlichster Art zu lösen.

Dabei gilt es Körper, Geist und die Ressourcen jeden einzelnen Teilnehmers so einzusetzen, damit gemeinsame Lösungen gefunden werden können.

Alle Aufgaben sind so abgestimmt, dass sich jedes Mitglied der Gruppe einbringen muss, damit die Aktion gelingt.  
Ein Gemeinschaftserlebnis mit Spaß zur Festigung Ihres Teams.

Preis: 37,00 Euro | Person (ab 8 Teilnehmer)

Ort: Illerwinkel oder auch im Schlosspark

Dauer: ca. 3 Stunden







## Johannes Warth – Ermutiger und Überlebensberater

Sein Stilmittel besteht aus Wortwitz und aktionsgeladenen Bildern. Kaum einem anderen gelingt es, so treffend und leicht Unternehmensthemen jedem Einzelnen anschaulich vor Augen zu halten. Dabei vergeht die Zeit wie im Fluge und selten bleibt dabei ein Auge trocken. Durch seine mitreißende Art, fordert er nicht nur das Zwerchfell, sondern auch die Gehirnwindungen der Zuschauer zu Höchstleistung heraus. Gerade deswegen bleiben auch seine Bilder bei vielen noch lange in Erinnerung und ermutigen immer wieder tatkräftig voranzuschreiten.

Lachen öffnet unsere Herzen und macht unseren Geist bereit, wichtige Botschaften aufzunehmen. Seine Devise: »Frohlockende Menschen bewegen leichter.«

Preis: auf Anfrage  
Dauer: 90 Minuten





## Junge Menschen begeistern – Zukunft gemeinsam gestalten

Lassen Sie sich überraschen, was möglich ist, wenn der Jugendforscher und Innovationstrainer Simon Schnetzer Sie und Ihre Gruppe mit einem Innovations-sprint aus der Komfortzone führt. Das Ziel der Reise bestimmen Sie. Als Ergebnis bekommen Sie heitere Kreativität, konstruktive Vernetzung und wertvolle Lösungen.

Der Ablauf des Innovationsprints:

- Impulsvortrag (Generation Y & Z, Zukunftsgestalter, Kreativität)
- Ideenwerkstatt (Design Thinking, Ideation)
- Ergebnispräsentation & Preisverleihung

Das Format eignet sich für Gruppengrößen von 12 bis 90 Teilnehmer und kann als zweistündige Aktion oder als halbtägiger Workshop gebucht werden. Mögliche Ziele bzw. Herausforderungen können gleichermaßen unternehmerische Themen (wie zum Beispiel Recruiting, Leistungsmotivation oder Mitarbeiterbindung) sein, oder die gemeinschaftliche Gestaltung des Rahmenprogramms für möglichst viel Spaß der Teilnehmer.

Simon Schnetzer ist studierter Volkswirt, war Nachhaltigkeitsbeauftragter für die Vereinten Nationen und ist seit 2010 selbständig als Jugendforscher, Speaker und Trainer.

Preis: auf Anfrage, Mindestteilnehmerzahl 12 Personen

Ort: Schloss Lautrach





## Cajon-Bau – Mahagoni meets Management

Aus hochwertigen Hölzern entsteht in Teamarbeit ein einzigartiges und individualisiertes Schlaginstrument, mit dem sich mitreißende Beats zaubern lassen. Erste Berührungsängste wandeln sich in ein gemeinschaftliches und nachhaltig wirksames Erfolgserlebnis, zu der jeder einzelne Teilnehmer seinen handfesten Beitrag leistet.

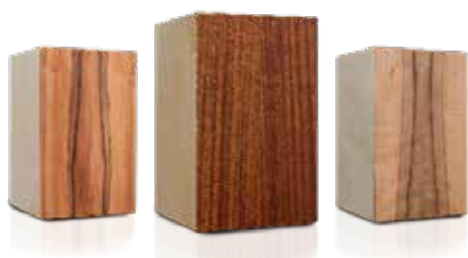
Erleben Sie beim imposanten Klangfinale hautnah den Effekt von Musik, Kreation und Interaktion auf einen erfolgreichen Teamspirit.  
Wir erfüllen das Bedürfnis nach echter Mitgestaltung.

Honorar: 800,00 Euro | Gruppe  
Schnellbausatz: ab 79,00 Euro | Teilnehmer (6 - 60 Personen)  
Ort: Räumlichkeiten von Schloss Lautrach  
Dauer: ca. 2 - 3 Stunden

## Der flexible Energizer für Ihr Seminar

Durch die professionelle musikalische Moderation wachsen einfache Bewegungen auf zahlreichen Schlaginstrumenten binnen kürzester Zeit zu einem gewaltigen Gesamtklang. Erleben Sie hautnah den positiven Effekt einer ganzheitlichen Aktivierung der Teilnehmer auf die weitere inhaltliche Arbeit Ihres Seminars sowie den Effekt von Musik, Kreation und Interaktion auf die Gruppendynamik.  
Nutzen Sie diese Höchstleistungen unter neuartigen Rahmenbedingungen als wertvolle Inspirationsquelle für ein flexibles Agieren in der Arbeitswelt von morgen.

Honorarkosten: ab 800,00 Euro  
Dauer: 6 – 60 Minuten  
Ort: Räumlichkeiten von Schloss Lautrach  
(im Sommer auch im Freien)  
Gruppe: 6 – 60 Teilnehmer



## Didgeridoo - das Instrument der Traumzeit

Das obertonreiche Holzblasinstrument der Aborigines begeistert durch seine mystische Klangcharakteristik und Zirkularatmung. Man kann es meditativ oder rhythmisch spielen. Auch aus dem Bauch heraus improvisieren macht mit diesem Instrument besonders viel Freude.

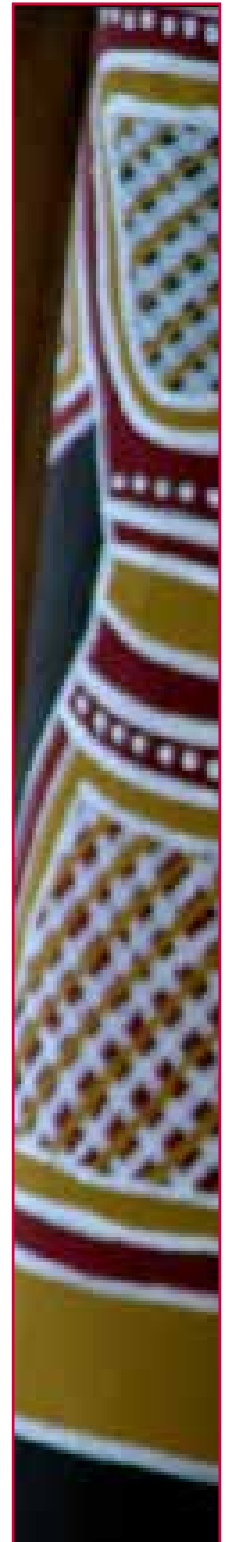
Es hilft Stress abzubauen und wirkt sich positiv auf Körper, Geist und Seele aus. Lassen Sie Ihrer Experimentierfreude freien Lauf und entdecken Sie durch dieses außergewöhnliche Instrument einen neuen, faszinierenden Weg zu Klang und Rhythmik und vor allem auch zu sich selbst!

In diesem Workshop werden Sie in die Grundtechniken des Didgeridoo-Spielens eingeführt. Beginnend vom ersten Grundton über Sound-Effekte bis hin zur fast magischen Zirkularatmung, bei welcher der typisch »unendliche« Ton entsteht, werden alle erforderlichen Techniken auf einfachste Weise erklärt und gemeinsam eingeübt.

Musikalische Kenntnisse sind nicht erforderlich, daher auch für Personen geeignet, die sich bisher vielleicht als unmusikalisch eingeschätzt haben! Lassen Sie sich einfach überraschen!

Leitung: Andreas Zeschik, Instrumentenbauer und Musiker

Preis: 40,00 Euro | Person (6 bis 12 Teilnehmer)  
Ort: Theatersaal, Meditationsraum oder Park auf Schloss Lautrach  
Dauer: ca. 3,5 Stunden





## Angebote aus der Kneipp'schen Gesundheitslehre

### **Erfrischender Kneipp'scher Spaziergang**

Ein Spaziergang in die nähere Umgebung mit etwas Gymnastik, einer kleinen Meditation, sowie Kneipp'schem Wassertreten. Dazu Tipps und Anleitung für alltagstaugliche Wohlfühlanwendungen nach der Tradition der 5 Säulen von Sebastian Kneipp. Besonders etwas für alle, die jeden Tag im Büro sitzen! Nutzen Sie diese kleine Auszeit für eine entspannende Pause!

Dauer: ca. 1,5 Stunden  
Preis: 12,00 Euro | Teilnehmer (ab 6 Personen)

### **Wanderung mit Kneipp'schen Gedanken zur Wallfahrtskirche Maria Steinbach**

Wandern, Natur erleben, Abstand nehmen und Geschichten über Sebastian Kneipp am Wegesrand hören. Sie wandern zur nahe gelegenen Wallfahrtskirche Maria Steinbach. Auf dem Weg erhalten Sie Tipps und Anregungen, wie Sie sich auch an einem stressigen Tag mit ganz einfachen Kneipp'schen Anwendungen erfrischen und Ihr Wohlbefinden stärken.

In der Kirche bleibt Zeit für eine kurze individuelle Andacht.

Dauer: ca. 3 Stunden  
Preis: 20,00 Euro | Teilnehmer (ab 6 Personen)

### **Pfarrer Kneipp als Stressmanager des 21. Jahrhunderts?**

Was hat Sebastian Kneipp mit den Anforderungen des modernen Büroalltags zu tun? Eine ganze Menge: Denn Kneipp ist mehr als kaltes Wasser! Sebastian Kneipp entwickelte vor mehr als 100 Jahren unzählige einfache, ganzheitliche Methoden, die auch dem Menschen des 21. Jahrhunderts mehr Ausgeglichenheit und Wohlbefinden bringen: z.B. einfache Tipps zur Stärkung des Immunsystems, zur Verbesserung des Schlafes, zur Entlastung, Verdauungsbeschwerden etc. Erfahren Sie mehr über Sebastian Kneipp und die 5 Säulen seiner Gesundheitslehre. Mit kleinen Bewegungsübungen, Tipps zum Thema »Ordnung«, ein klein wenig Phytotherapie und praktische Wasseranwendungen für den Büroalltag. Gewürzt mit Geschichten rund um Sebastian Kneipp, zeigt Ihnen die Kneipp-Gesundheitstrainerin Monika Siegl, wie Sie sich auch an einem stressigen Tag mit ganz einfachen Kneipp'schen Anwendungen erfrischen und Ihr Wohlbefinden stärken können.

Dauer: ca. 2 Stunden  
Ort: Seminarraum, Schlosspark sowie im Saunabereich  
Preis: 15,00 Euro | Seminarteilnehmer (ab 6 Personen)





## Umweltstation Unterallgäu in Legau

Unterstützt durch das Bayerische Staatsministerium für Umwelt und Gesundheit bietet die Umweltstation Unterallgäu in Legau seit 1997 verschiedene Bildungsangebote:

### **Geführte Kanadiertour auf der Iller**

Lust auf ein kleines Abenteuer in herrlicher Landschaft? Dann laden wir Sie zum Paddeln auf unserer wunderschönen Iller ein. Die Iller ist ein langsam fließender und auch für Anfänger nach kurzer Einführung leicht zu bewältigender Fluss.

### **Naturerlebnis der besonderen Art**

Mondscheinpaddeln in der Abenddämmerung mit anschließendem Iller-Picknick.

### **Fahrradverleih**

Geländegängige All-Round-Räder und Helme für Radtouren durch den Illerwinkel. Begleitung durch einen fachkundigen Mitarbeiter der Umweltstation möglich.

### **Kochseminare**

Kochen ohne Strom: mit alternativen Energieformen, wie zu Omas Zeiten oder heutzutage in Entwicklungsländern.

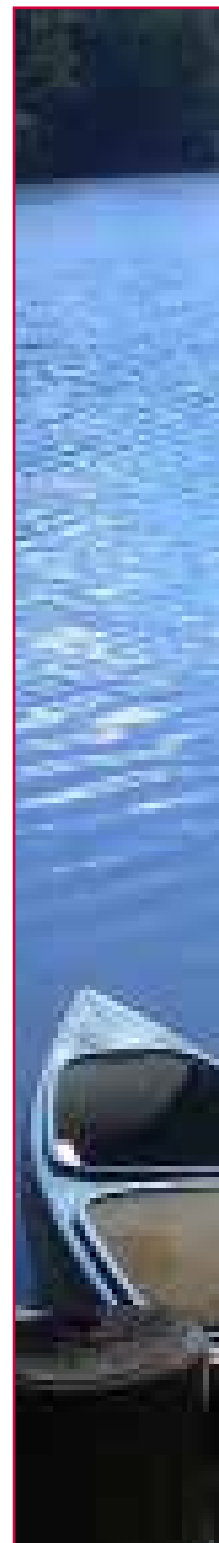
Regional und Saisonal – das schmeckt: Seminar über Nahrungsmittel aus unserer Region, ihr Wachstum und die Erntezeit. Anschließend gemeinsames Kochen und Backen - und dann lassen wir's uns schmecken!

### **Lagerfeuer**

Gemütlicher Grillabend mit regionalen Produkten im Obstgarten der Umweltstation.

Preis: alle Preise auf Anfrage

Ort: Legau (5 km)





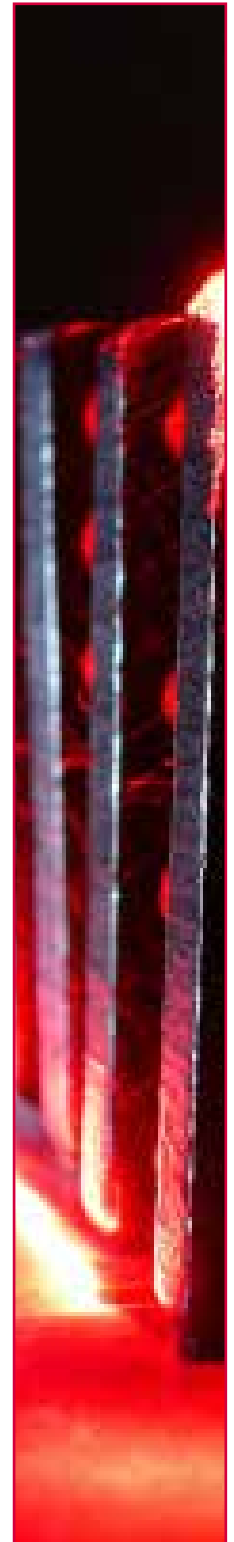
## Domino Day

Ideen einbringen – zusammen Teilverantwortung übernehmen – Schnittstellen klären – miteinander Spaß haben – kreative Lösungen suchen – Team erleben – Talente einbringen – Verantwortung fürs Ganze mittragen – Spielzeit erleben – Anforderungen umsetzen – ein gemeinsames Ziel erreichen, all das steckt in diesen aktivierenden Übungen Domino Day. Nach einem kurzen Briefing kann es mit viel Kreativmaterial und noch mehr Dominosteinen auch schon los gehen. Ziel ist es, einen Domino-Parcours aus verschiedenen Elementen zu erstellen, in dem ganz unterschiedliche Anforderungen erfüllt werden müssen. Klar, am Ende muss dann der Gesamtprozess sicher und stabil zum großen Finale ablaufen.

Die Übung ist hervorragend geeignet um mit größeren Gruppen eine schwungvolle Interaktionsbasis aber auch eine gewisse Spannung (»klappt auch alles in unserem Verantwortungsbereich im Parcours, wenn es drauf ankommt...?«) und vor allem eine spaßvolle Aktivierung zu erreichen.

Die Aktion Domino Day ist auch wie geschaffen für ein aktivierendes Finale einer Veranstaltung.

Preis: ca. 700,00 bis 1.500,00 Euro  
(je nach Gruppengröße und Anforderungen)  
Dauer: ca. 1,5 bis 2,5 Stunden  
Gruppe: ca. 15 bis 40 Personen  
(Raumübergreifend bis zu 80 Personen denkbar)  
Ort: Räumlichkeiten Schloss Lautrach  
Organisationsgebühr: 10,00 Euro + evtl. Raumgebühr



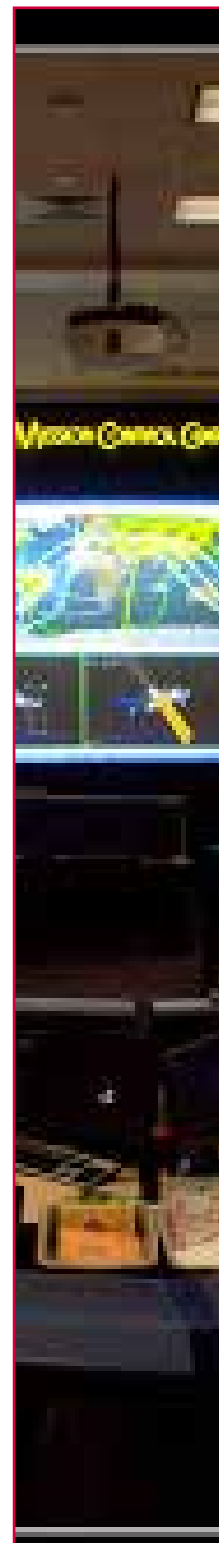


## Captain Egg Space Center

Interaktive Teamaktion im Schlosspark mit viel Spaß und großem Potential um über die Zusammenarbeit im Team und am Zusammenspiel zwischen verschiedenen Funktionen zu reflektieren. Die Übung ist gut geeignet um zum Thema Projektmanagement einen gemeinsamen Erfahrungs- und Reflektionsraum zu schaffen.

Ist das unmöglich anmutende möglich? Wird der sensible Testpilot Captain Egg die verschiedenen Prüfungen im Space Center Schloss Lautrach unbeschadet überstehen? Geschick beim Bau von geeigneten Raketen und gepolsterten Sturzräumen genau so gefragt wie eine gute Absprache und eine gute Koordination zwischen den Gruppen.

Preis: 400,00 bis 1.000,00 Euro  
(je nach Anforderungen)  
Dauer: 1,5 bis 2,5 Stunden  
Gruppe: 8 bis ca. 20 Personen  
Ort: Schlosspark  
Organisationsgebühr: 10,00 Euro







## Rocket Launch

Schafft es das Team unter Einhaltung eines gegebenen Budgets den Start der Rakete pünktlich zu realisieren? Hier sind praktisches Geschick und Management gefragt, wenn neben den Anforderungen des Projektes auch noch sich verändernde Rahmenbedingungen zu berücksichtigen sind. Letztlich muss ein mit Wasser angetriebener Startmechanismus konstruiert und gebaut werden, der es erlaubt, die Modellrakete elektrisch zu starten.

Der Start der Rakete kann gut als Metapher verwendet werden. Ggf. kann auch die Rakete entsprechend gestaltet und als Symbol weiter eingesetzt werden.

Preis: 500,00 bis 1.200,00 Euro  
(je nach Anforderungen)  
Dauer: 1,5 bis 2,5 Stunden  
Gruppe: 8 bis max. 30 Personen  
Ort: geeignete Wiese um Lautrach  
Organisationsgebühr: 25,00 Euro

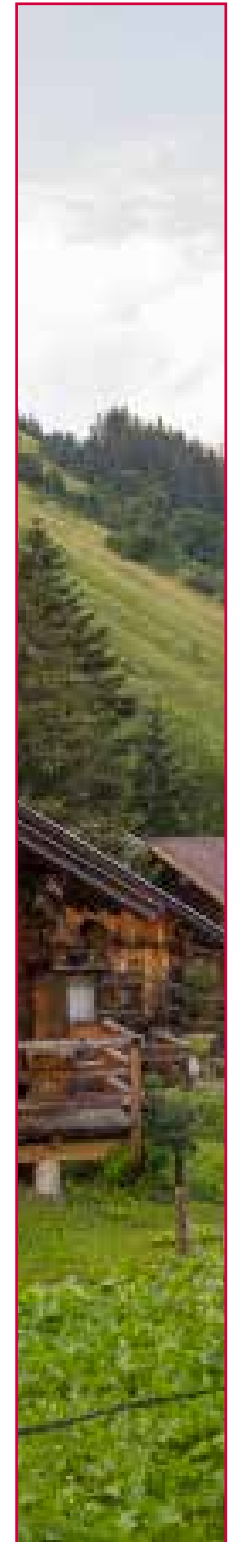


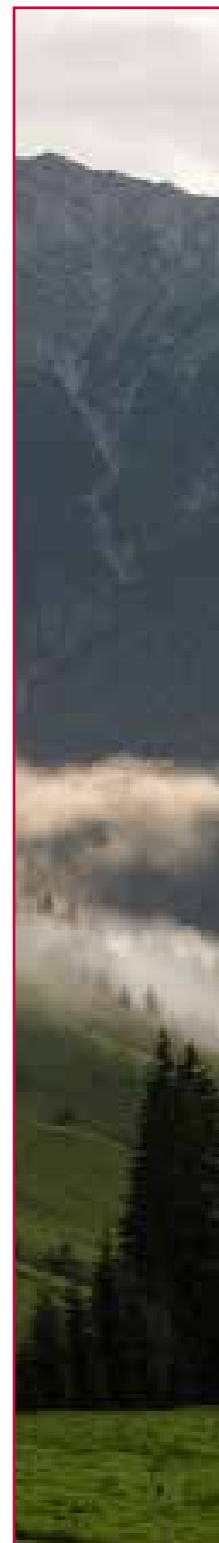


## Wanderung oder Schneeschuhwanderung mit Kochevent auf einer urig-einfachen Alphütte

Startpunkt der Wanderung zur urigen Alpe ist der Ort Steibis. Bei Bahnbetrieb kann die Imbergbahn benutzt werden. Ansonsten Aufstieg vom Tal (ca. 300 Höhenmeter, ca. 1,5 Stunden). Von der Bergstation der Imbergbahn mit wenigen Höhenmetern ca. 1 Stunde. Im Winter kann man die Hütte mit Schneeschuhen erreichen. Die Gruppe bekommt alle Lebensmittel in Rucksäcken bereit gestellt und kocht sich nach dem Aufstieg auf der Alpe ein leckeres Allgäuer Menü in der einfachen Küche auf dem Holzherd. Klar, dass neben dem Kochen auch das Eindecken, Servieren, Abdecken und Spülen Gruppenaufgabe ist. Ein zünftiger Hüttenabend wird sich natürlich ergeben. Abstieg zur Talstation der Hochgratbahn ca. 1 Stunde.

- Preis: ca. 75,00 bis 150,00 Euro | Person  
(zuzüglich Getränke nach Aufwand, je nach Anforderungen und Menü)
- Gruppe: ca. 5 bis max. 20 Personen
- Ort: Steibis (ca. 75 Minuten Anfahrtszeit von Lautrach)
- Organisationsgebühr: 10,00 Euro + evtl. Bustransfer





## Spannende Stunden in den Alpen

### **Alpentag**

Das einzigartige Leben eines Älplers im Allgäu, inmitten der Natur und seinen Tieren, macht diesen Tag zu einem besonderen Erlebnis.

Erkunden Sie die Allgäuer Berglandschaft und mit etwas Glück können Sie Gemse, Murmeltiere oder sogar einen Adler sehen. Außerdem erhalten Sie eine Einführung in das uralte Heilkräuterwissen. Bei einer zünftigen Brotzeit mit dem Hirten lernen Sie den Allgäuer Dialekt besser kennen.

Preis: nach Absprache

Dauer: je nach Vereinbarung

### **Kräuterwanderung und Kochen**

Einblick in das uralte Wissen über die Wirksamkeit von Heilkräutern erhalten Sie bei einer Wanderung.

Sie werden Zeit finden, der Natur zu lauschen und die Ruhe zu genießen.

### **Allgäuer Küche - mit Wildkräutern leicht verdaulich zubereitet**

Die typische Allgäuer Küche mit Käse, Milchprodukten, Mehlspeisen, Fleisch usw. werden durch selbst gesammelte Kräuter leicht verdaulich zubereitet und anschließend genossen.

### **Ayurveda Küche - mit Gewürzen, Speisen leicht verdaulich zubereitet**

Sie ist eine Synthese mediterraner, Vollwert- sowie der gesamten westlichen und europäischen Küche, die mit Kräutern und Gewürzen eine wirkungsvolle Heilnahrung darstellt.

Sie bereiten gemeinsam einige Speisen zu und genießen diese im Anschluss.

Preis: auf Anfrage

Dauer: ca. 6 Stunden

Ort: Oberstdorf, ca. 1,2 Stunden Fahrtzeit





## Essen unter freiem Himmel

Nehmen Sie Ihr Abendessen doch mal unter freiem Himmel ein – etwa nach einer Schnitzeljagd oder einem Baseballspiel.

An besonderen Orten in der Nähe von Lautrach organisieren wir für Sie ein Open Air-Dinner. Dieses schöne Gemeinschaftserlebnis unter freiem Himmel bildet einen runden Abschluss Ihres Aufenthalts auf Schloss Lautrach.

Preis: Organisationskosten je nach Aufwand plus Verpflegung und Getränke nach Verbrauch  
Dauer: open end  
Gruppe: ab 10 Personen



## Wallfahrtskirche Maria Steinbach

Die bekannte Pfarr- und Wallfahrtskirche St. Maria wurde von 1746 bis 1753 unter Pater Benedikt Stadelhofer nach Vorschlägen der berühmten Kirchenarchitekten Johann Georg Fischer, Dominikus Zimmermann und Johann Michael Fischer gebaut. Die Innenausstattung stammt von Joseph Anton Feuchtmayer.

Wandern Sie ca. 3 km ins benachbarte Maria Steinbach, wo Sie eine kurze Kirchenführung sowie ein kleines Konzert erwarten.

Preis: 135,00 Euro | Gruppe  
(inkl. Wanderung hin und zurück, Kirchenführung, kleines Konzert)  
Dauer: ca. 2,5 Stunden  
Ort: Maria Steinbach, Legau (2,1km)





## Schloss Kronburg

### Wanderung zum Schloss Kronburg

Wanderung zum Schloss mit einem Sekt-Empfang im Schlosshof.  
Anschließend führt Baron | Baronin von Vequel-Westernach durch Bayerns  
schönstes Renaissanceschloss und 400 Jahre Familiengeschichte.

Vor dem nach Hauseweg gibt es noch eine Stärkung mit Kuchen aus  
der Schlossküche oder einer Brotzeit im Hof.

Preis: auf Anfrage  
Dauer: nach Vereinbarung

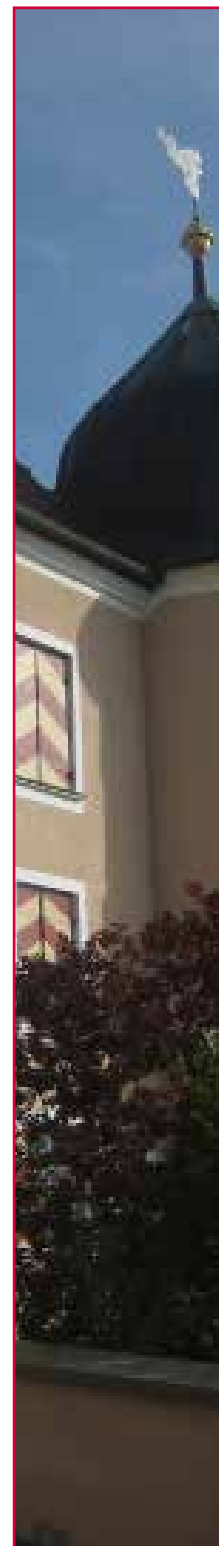
### Romantisches Picknick

Führung auf Schloss Kronburg mit einer anschließenden Wanderung und einem  
bezaubernden Picknick.

### Zusätzlich buchbar:

Schaukampf der Pikeniere, anschließend werden Sie in die Kampftechnik eingewie-  
sen und dürfen die Rüstung anlegen.

Preis: auf Anfrage  
Dauer: nach Vereinbarung





## »Wir sind dann mal weg« Streifzug durch das Schwäbische Bauernhofmuseum

Sie planen einen Gruppenausflug oder möchten kreativ und kurzweilig den Nachmittag mit Kollegen verbringen.

Wie wäre es mit einem Besuch des ältesten Freilichtmuseums Süddeutschlands?

Hier spaziert man durch 500 Jahre ländliche Kulturgeschichte:

vom Allgäu bis ins Ries.

Seien Sie Gast in den historischen Hofstellen Schwabens, in Kleinbauernhöfen und Werkstätten. Bewegen Sie sich durch die Jahrhunderte, lassen Sie sich inspirieren und verweilen Sie mit Zeit und Muße.

Genießen Sie Kultur und Natur.

Preis: auf Anfrage  
Ort: Bauernhofmuseum Illerbeuren  
Dauer: ab 1 Stunde

### Themenführungen

- »Lieber verstunka wia verfora« - Körperhygiene, Welt der Gerüche
- »Wo selbst der Kaiser zu Fuß hingeht« - zur Geschichte des »stillen Örtchens«
- »Heilpflanzen- und Gartenführung« - Nutzen, Geschmack und Heilkraft
- »Aberglauben« - vor Unberechenbarem und Unerklärlichem beschützen
- »Landtechnik« - Entwicklung der modernen Landwirtschaft in Schwaben

### Programme

- »All Dag Muas« - Ernährung früher – das Bauerngericht zum Nachkochen
- »Kräuterküche« - ein Küchen- und Wildkräutermenü zaubern
- »Gebildbrote backen« - Symbolische Festtagsbäckerei

### Museumsgasthäuser mit Biergarten

- Die »Torfwirtschaft Otto Hamp« ist eine gemütliche Brotzeitwirtschaft und lädt mit schwindelerregender Schiefelage zu einer Einkehr der besonderen Art ein. (Öffnungszeiten auf Anfrage)
- Das Gasthaus »Gromerhof« besticht durch seine regionale Allgäuer Kochkunst.





## Wir bauen ein Fachwerkhaus

Nirgends ist mehr Teamarbeit gefragt als beim Bau eines Fachwerkhauses, denn der Aufbau funktioniert nur in Zusammenarbeit. Ist diese nicht optimal, fällt das Fachwerkhaus wieder auseinander. Hier zeigt sich die Kreativität und Kommunikationsfähigkeit Ihres Teams!

Vor der beeindruckenden historischen Kulisse des Bauernhofmuseums Illerbeuren erstellt Ihr Team den Fachwerkbau. Zur Verfügung stehen zwei Fachwerkhäuser (das Original steht bereits in voller Größe), das im Maßstab 1:10 aufgebaut werden soll.

Preis: 220,00 Euro | Gruppe zzgl. MwSt.  
(max. 10 - 15 Teilnehmer für ein Haus.)  
Dauer: 1 Stunde

## Laternenwanderung über den alten Bahndamm

Durch Wald und Wiesen und über den alten Bahndamm geht es nach Illerbeuren zum Dorfbrunnen des Bauernhofmuseums. Das Abendessen mit schwäbischen Spezialitäten wird im historischen Gromerhof serviert. Danach wandern die Teilnehmer mit unserem Wanderführer und den Laternen wieder zurück nach Lautrach.

Wanderführer: 80,00 Euro zzgl. MwSt.  
Fackeln: 3,00 Euro | Fackel  
Abendessen | Getränke: nach Verbrauch  
Dauer: Wanderung hin und zurück 1 Stunde  
Abendessen ca. 2 Stunden





Schloss Lautrach

## Rapunzel Naturkost AG

RAPUNZEL Naturkost ist ein mittelständisches Unternehmen mit ca. 300 Mitarbeitern und hat seit 1986 ihren Sitz im benachbarten Legau. Die Unternehmensphilosophie ist der Anbau und die Herstellung von kontrolliert biologischen Lebensmitteln in Spitzenqualität. Das Sortiment des Naturkostherstellers umfasst mehr als 450 Bio-Markenprodukte. Im Rahmen des HAND IN HAND-Projekt engagiert sich RAPUNZEL für einen gerechten, ökologischen Handel mit Entwicklungsländern.

In einer 90-minütigen Führung erleben Sie Produktion der hochwertigen Naturkostprodukte. Ebenso erwartet Sie ein attraktives Museum.

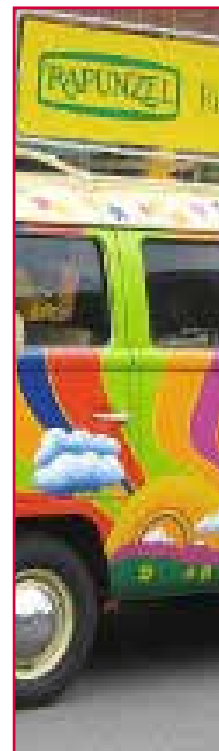
Öffnungszeiten des Rapunzel Ladens:

Mo-Fr 08-18.00 Uhr, Sa 08.00-12.30 Uhr

Preis: 75,00 Euro | Gruppe

Gruppe: ab 15 Personen

Dauer: 90 Minuten



## Kartause Buxheim

Eingebettet in bunte Wiesen und grüne Wälder ist das hübsche Buxheim mit idyllischem Weiher eine Reise wert. Seit 1402 beherrscht die Klosteranlage der späteren Reichskartause das Ortsbild. Namhafte Künstler der Barockzeit wie die Gebrüder Zimmermann oder Ignaz Waibel, der das berühmte Chorgestühl schnitzte, schufen kunstgeschichtlich Wertvolles.

### Eintrittspreise:

Einzelbesucher pro Person: 5,00 Euro

Gruppen (ab 6 Personen) pro Person: 4,50 Euro

Führungen (sehr empfehlenswert): 35,00 Euro

Organisationsgebühr: 10,00 Euro





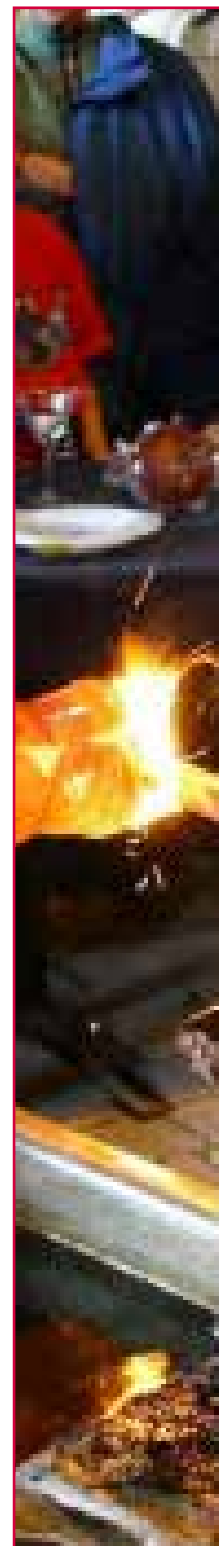


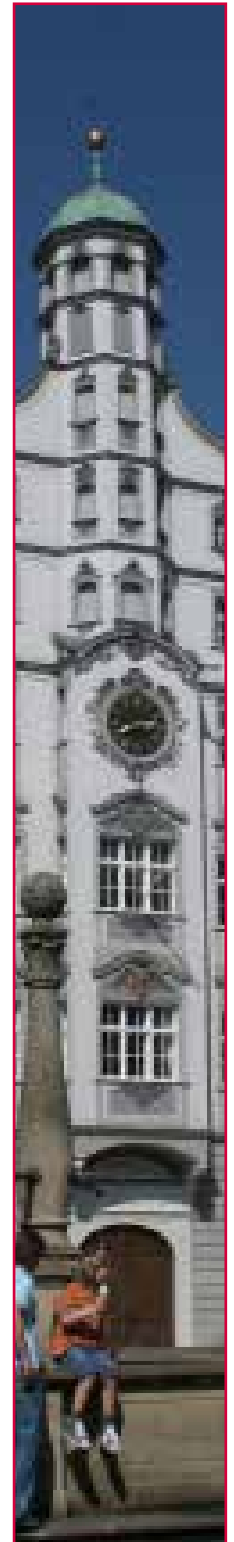
## Das Glashüttendorf Schmidsfelden

Vor wenigen Jahren unterzog sich Schmidsfelden einer Roskur und wie ein Phönix aus der Asche kam es zurück ins Leben. Die Gebäude, speziell die mächtige Glashütte, wurden mit viel Liebe und Sorgfalt renoviert. Heute erfahren und erleben Besucher die Entstehung und die Arbeit, die seinerzeit mit dem Glas verbunden war. Schöpfen, gießen, blasen – lassen Sie sich von der Glasmacher-Stimmung mitreißen!

Bei einem Hüttenabend in der historischen Glashütte stehen Geschichte und Handwerk im Vordergrund. Nutzen Sie diesen Rahmen für ein unvergessliches Zusammensein! Tauchen Sie ein in die Geschichte Schmidsfeldens und die Kunst des Glasmachens. Anschließend genießen Sie mit uns das Glasmacher-Vesper. Nach einer kleinen Pause experimentieren wir gemeinsam mit Ihnen am Schmelzofen.

|  |                            |
|--|----------------------------|
| Organisationsgebühr:                             | 10,00 Euro                 |
| Eintrittspreis:                                  | 5,00 Euro   Person         |
| Führungen + Vorführung<br>(sehr empfehlenswert): | 25,00 bis 55,00 Euro       |
| Ofenstunde:                                      | 95,00 Euro                 |
| Glasmacher-Vesper:                               | nach Verbrauch             |
| Hüttenabende ab 20 Personen:                     | Gesamtpreis nach Absprache |





## Historische Stadt Memmingen

Herzlich willkommen in Memmingen! Ob Sie sich Ihre Stadtführung eher kulinarisch oder gruselig ausgerichtet wünschen – interessant und erlebnisreich wird sie auf jeden Fall!

### »Verzweifelte Hausfrauen – Desperate Housewives im 17. Jahrhundert« Eine Erlebnis-Kostümstadtführung durch die historische Memminger Altstadt – amüsan – charmant – zickig und höchst informativ

Die Einwohner der Freien Reichsstadt Memmingen waren durch eine strenge »Zuchtordnung« aller kleinen und großen Freuden beraubt. Alles, was Spaß machte, war verboten! Die verzweifelten Hausfrauen können da ihren Unwillen nicht zurückhalten. Ein Vergnügen für alle, die nicht um ihre Moral fürchten!



Preis: 150,-€ | pro Gruppe  
Treffpunkt: Marktplatz in Memmingen  
Dauer: ca. 1 ½ Stunden

### »Von Hexen, Henkern und Gespenstern«

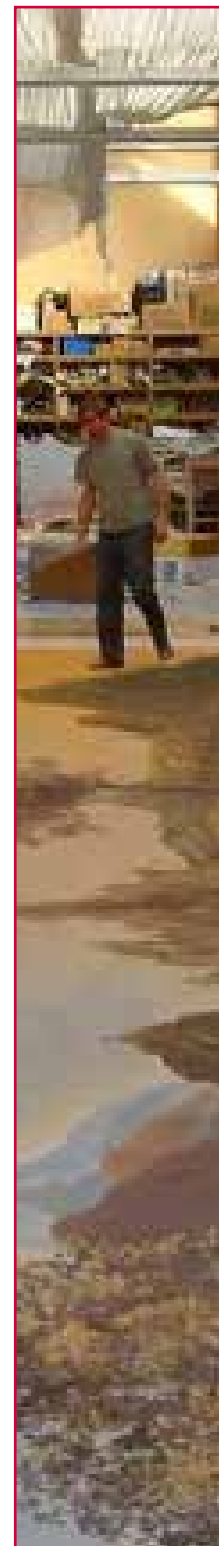
Wollen Sie wissen, was tatsächlich hinter dem Schwedentrunk steht, einem heute beliebten Getränk bei mittelalterlichen Festen? Was Hexensalben und Halsgeige waren? Dies und viele weitere geschichtliche Begebenheiten erfahren Sie bei diesem Stadtrundgang mit Grusel-Garantie!

Preis: 110,00 Euro | Gruppe  
Dauer: 2 Stunden

### Weitere Stadtführung

- Hochweisheiten und Habenichtse
- Dunkle Ecken in der Reichsstadt
- Skandale – Affären – Tragödien
- Memmingen – fast schon Italien
- Die Memminger Wahrzeichen
- Wenn Steine reden könnten





## Kunstaussstellungen

»Mit der Liebe ist es geradeso wie mit der Kunst: Wer das Größte ein klein wenig zu lieben vermag, der ist ärmer und geringer, als wer am Kleinsten aufglühen kann.« (Hermann Hesse)

Schloss Lautrach bietet Künstlern die Möglichkeit, ihre Arbeiten in einem ganz besonderen Umfeld zu präsentieren. Nehmen Sie doch mal an einer Führung durch unsere aktuelle Kunstaussstellung teil! Sprechen Sie uns an, um einen Termin für eine Führung zu vereinbaren.

## Der Theatermaler

In einem umgebauten Bauernhof in Untereggen errichtete Werner Schmidbauer ein Atelier der besonderen Art: Hier werden Kulissen für Theater und Musicals in ganz Deutschland gemalt. So entwarf, malte und gestaltete Werner Schmidbauer z.B. die Kulisse für das Musical »Ludwig II. – Sehnsucht nach dem Paradies« in Füssen oder »Cats« in Hamburg sowie für viele Theaterproduktionen in München. Erleben Sie, wie eine solche Kulisse entsteht und genießen Sie im Anschluss eine gemütliche Einkehr in der benachbarten Katzbrui-Mühle.

Preis: 280,00 Euro | Gruppe ggf. Einkehr i.d. Katzbrui-Mühle (Selbstzahler)  
Dauer: ca. 2 Stunden  
Gruppe: ab 10 Personen

## Besuch der Erich-Schickling-Stiftung

Blaue Pfauen huschen im Garten umher, ein Kirchturm mit Glockenspiel und ein funkelnder Bergkristall im Kreuz über dem Kapelleneingang sind nur der erste Eindruck. Allein die Lage des Anwesens in der Nähe von Ottobeuren deutet darauf hin, dass dieser Ort etwas Besonderes hat. Hier steht Architektur im Einklang mit der Natur.

Zu den herausragenden Werken Schicklings, der nach seinem Kunststudium in München zahlreiche Preise und Stipendien erhielt, gehören die Kirchenfenster in St. Peter-Ording oder die Bruder Klaus-Glasfenster in der Krypta der Basilika Ottobeuren. Die Führung erfolgt durch Frau Ulrike Meyer.

Preis: 8,00 Euro | Person für die Führung  
Getränke nach Verbrauch (Transferkosten auf Anfrage)  
Klavierkonzert: auf Anfrage. Kosten ca. 215,50 Euro | Stunde  
Dauer: Fahrtzeit ca. 30 Minuten  
Führung und Konzert individuell abstimmbare



## Integratives Malen

setzt weder zeichnerisches oder malerisches Talent voraus.  
Im Vordergrund steht das Erlebnis ohne Zwang und Vorschrift zu gestalten,  
Kreativität zu entdecken und nach Lösungen zu suchen!  
Es fördert das Miteinander, die Gemeinschaft und stärkt von innen heraus!

### Acrylmalen

Preis: 550,00 Euro | Gruppe bis 10 Personen  
inkl. Leinwand und Farben  
jede weitere Person: 17,00 Euro  
Dauer: 3 bis 4 Stunden

Jeder Teilnehmer bekommt zum Beispiel eine Leinwand 30 x 30 cm und dazu 3 Farben. Alle Bilder ergeben zum Schluss ein großes Bild, das Sie in Ihrem Unternehmen aufhängen. Bzw. 4 bis 5 Teilnehmer malen zusammen an einer großen Leinwand.

### Aquarellmalen

Malen mit Wasser und Farbe entspannt!  
Lassen Sie sich verzaubern von der Welt der Aquarellmalerei und tauchen Sie ein in eine Welt voller Farben.

Preis: 35,00 Euro | Person (ab 10 Personen)  
Dauer: ca. 2 bis 3 Stunden

Auch hierbei kann ein »Gesamtkunstwerk« entstehen.





## Konzertantes im Schlosstheater

Lust auf ein musikalisch-kulinarisches Event? Wie wär's mit einem stilvollen Sektempfang im Theaterfoyer von Schloss Lautrach und anschließend einer musikalischen Darbietung in unserem Theatersaal ganz nach Ihren Wünschen?

Freuen Sie sich auf die herrliche Akustik in unserem Theatersaal und genießen Sie ein unvergessliches Ambiente. Gern organisieren wir für Sie die Künstler und ein stimmungsvolles Programm.

Aperitif: Preis nach Auswahl  
Musik: je nach Wunsch (Preis auf Anfrage)



## Blechblumen aus Damaststahl

»Ein Blumenstrauß für Ihr Unternehmen«

Georg Kleimaier fertigt in Erkheim handgemachte, stilvolle Damaststahl-Blechblumen, die in früheren Zeiten als Altarschmuck verwendet wurden.

Entfalten Sie Ihr kreatives Potenzial! Wir bieten Ihnen die Möglichkeit, unter Anleitung von Herrn Kleimaier Ihre ganz persönliche »klassische« oder auch »moderne« Blume selbst herzustellen.

Preis: auf Anfrage  
Dauer: ca. 2 Stunden  
Gruppe: max. 15 Personen





Schloss Lautrach

## Geschichtenerzählen

Lauschen Sie den Geschichten für Erwachsene und Kinder. Lassen Sie sich mitnehmen auf eine Reise der inneren Bilder durch die unwiderstehliche Magie der Stimme. Eine klare Sprache, ein lebendiger Ausdruck, Lebensfreude und eine temperamentvolle Erzählweise erwecken die farbenfrohen Bilder der Geschichten zum Leben.

Geschichten bringen ein Lächeln auf Ihre Lippen, eine Träne in Ihr Auge und sie machen Lust aufzubrechen – mitten hinein in das Abenteuer des Lebens.

Preis:           30 Minuten 420,00 Euro  
                  90 Minuten 720,00 Euro



## Edle Tropfen in historischem Ambiente

Kosten Sie erlesene Weine aus verschiedenen Ländern bei einer Weinprobe in unserem historischen Gewölbekeller auf Schloss Lautrach.

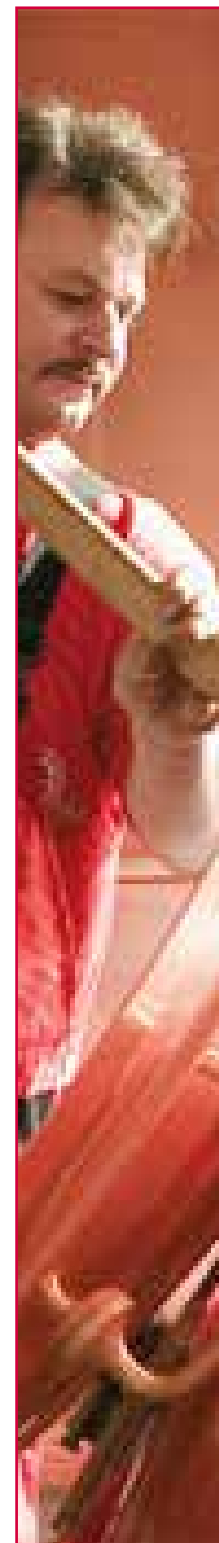
Gern gestalten wir einen geschmackvollen Abend im wahrsten Sinne des Wortes nach Ihren Wünschen.



Preis:           38,00 Euro | Person  
(Der Preis enthält die Weine zur  
Weinprobe inkl. Brot.)

Dauer:           ca. 2 Stunden





## Biererlebnis für Genießer

Die Brauerei Meckatzer Löwenbräu liegt im idyllischen Dorf Meckatz im Westallgäu. Im Herzen des Allgäus werden hier Bierspezialitäten nach traditionellen Herstellungsverfahren gebraut. Es werden Brauverfahren angewendet, die Sie in keiner Brauerei Deutschlands mehr finden. Die Traditionspflege macht sich natürlich in der hohen Qualität der Biere bemerkbar. Bei einer Brauereibesichtigung oder einer Bierverkostung können Sie das feine Meckatzer Bier mit allen Sinnen genießen und erfahren was dieses Bier so besonders macht.

### **Brauereibesichtigung – eine Verführung zum Genuss**

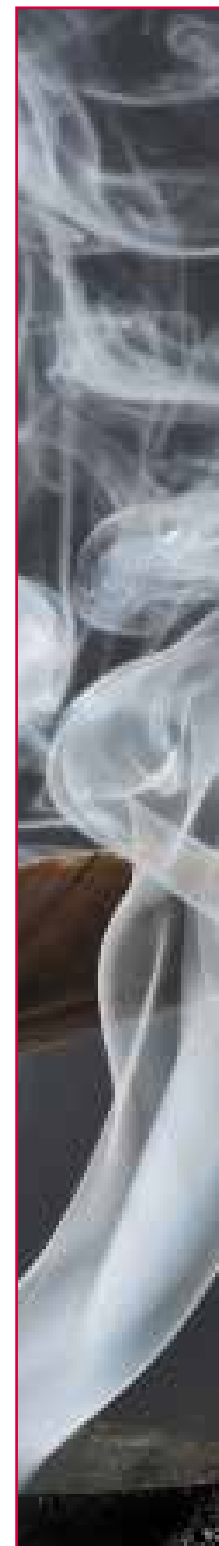
Wer alles rund um die Herstellung der feinen Biere erfahren möchte und in die Geheimnisse der hohen Braukunst eintauchen will, kommt bei einer Brauereibesichtigung garantiert auf seine Kosten. Eine Führung durch die Braustätte ist eine pure »Verführung« zum Genuss. Die Besucher lernen auf einem Rundgang durch Sudhaus und Gärkeller, wie hier auf moderne Art traditionsverbunden Bier gebraut wird. Im »Meckatzer Bräustüble« können sich die Besucher anschließend mit feinen bayerischen und Allgäuer Schmankerln stärken und dazu die Biere der Meckatzer Löwenbräu genießen. Jeder Besucher erhält einen Getränkekutschein für ein braufrisches Meckatzer Bier. Auch für Besuchergruppen bietet die Brauerei gerne nach vorheriger Abstimmung eine Verkostung im Anschluss an die Besichtigung an.

Preis: 9,00 Euro | Person (ab 6 Teilnehmer, max. 25 Teilnehmer)  
Ort: Meckatzer Löwenbräu, Heimenkirch  
Dauer: ca. 1,5 Stunden plus Einkehr (Fahrzeit einfach ca. 45 Min.)

### **Bierverkostung – ein Genuss der Sinne**

Eine Bierverkostung der Meckatzer Löwenbräu ist ein Geschmackserlebnis der besonderen Art. Ein ausgebildeter Biersommelier führt Sie in die Geheimnisse des »flüssigen Brotes« ein. Sie werden in die Besonderheiten der unterschiedlichen Sorten eingeweiht. Gleichzeitig lernen Sie den geschmacklichen Reichtum der einzelnen Biere kennen. Wie verkoste ich ein Bier, woher kommen die Rohstoffe, wie entsteht ein Bier, wodurch unterscheiden sich die Biere in Farbe, Geruch und Geschmack? Diese spannenden Fragen werden bei der Verkostung beantwortet.

Preis: 300,00 Euro (inkl. der Biere)  
(ab 10 Teilnehmer, max. 30 Teilnehmer)  
Ort: Schloss Lautrach  
Dauer: ca. 2,5 bis 3 Stunden



## Räuchern mit heimischen Kräutern und Harzen

In unserer Kultur besteht ein altes, fast verloren gegangenes Räucherbrauchtum. Räuchern verwöhnt unsere Sinne und sorgt für das Wohlbefinden von Körper, Geist und Seele. Mit dem Wissen über Räuchertechniken-, kräuter und -harzen lässt sich das Räuchern mühelos in den Alltag integrieren. Mit den Düften einer Räucherung können wir uns beruhigen und entspannen, klären und vitalisieren, Konzentration und Kreativität stärken, Heilungsprozesse unterstützen und persönliche Entwicklungsphasen begleiten.

Öffnen wir unsere Sinne für das Dufterlebnis!

Preis: 18,00 Euro | Person inkl. Material  
Ort: Seminarraum oder Park auf Schloss Lautrach  
Dauer: 1,5 bis 2 Stunden  
Gruppe: ab 10 Personen

## Kräuterführung

»Bei meinen Führungen lernen wir die Vielfalt an Wildkräutern aus unserer unmittelbaren Umgebung kennen. Jede Jahreszeit erscheint in einem anderen Licht und daher besitzen die Wildkräuter auch zu jeder Jahreszeit andere Kräfte. Ich gebe viele praktische Anwendungsbeispiele und Kostproben für die Gesundheit, Schönheit, die Küche und unser wichtiges Wohlbefinden.«

Kommt und folgt mir auf den Spuren der Natur.

Wild sein tut gut!

Preis: 11,00 bis 13,00 Euro | Person  
Ort: in der Umgebung von Schloss Lautrach  
(nur von April bis Oktober)

Dauer: 1,5 bis 2 Stunden  
Gruppe: ab 10 Personen



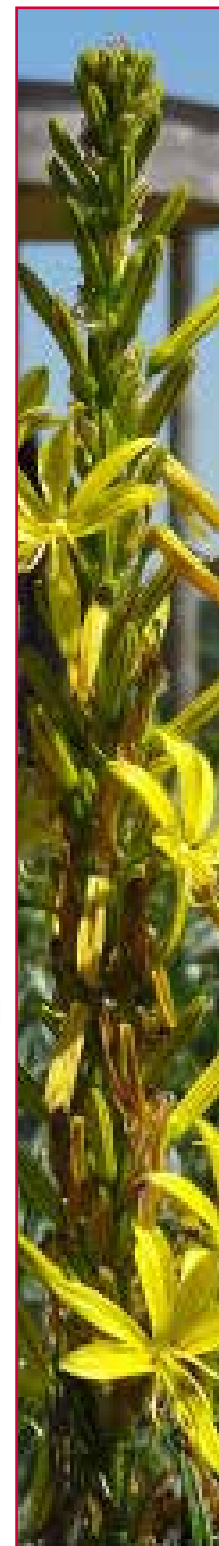


## Kräuterführung im Kreislehrgarten

Die Themen richten sich nach der Jahreszeit.  
Erleben Sie die vielfältigen Möglichkeiten von Kräutern in der Küche,  
als Hausapotheke, Räucherwerk oder als Deko.

Preis: 120,00 Euro | Gruppe  
Ort: Kreislehrgarten in Bad Grönenbach  
(von April bis Oktober)  
Dauer: ca. 1 Stunde  
Ab der 11. Person: zusätzlich 12,00 Euro | Person

Bei schlechtem Wetter: Info über die mitgebrachten Kräuter im Seminarraum  
auf Schloss Lautrach.





## Escape Game

In einem Gewölbekeller unterhalb der Memminger Stadtmauer erwartet Sie ein Abenteuer der besonderen Art. Bei einem Escape Game geht es darum, in einem Raum knifflige Rätsel und Aufgaben zu lösen. Logik und Kreativität sind gefragt, um das Spiel zu gewinnen und aus dem Raum zu entkommen.

Die aufwendig gestalteten Kulissen lassen die Spieler dabei in eine fremde Welt eintauchen. Durch das historische Gemäuer entsteht ein einzigartiges Flair. Ausgeklügelte Effekte versetzen die Gäste in Staunen und sorgen für ein unvergessliches Erlebnis.

Im Raum »Der Zauberer« befinden sich die Spieler im Haus eines Magiers. Bald wird er zurückkehren und die ungebetenen Gäste in Frösche verwandeln. Eile ist geboten, um sein Elixier des Lebens zu finden und unverwandelt zu entweichen.

Wer die Ruhe des Tutanchamun stört, der zieht den Zorn des Pharaos auf sich. Seine Seele versperrt euch den Weg nach draußen. Entkommt ihr aus seiner Grabkammer? Ihr habt nicht mehr viel Zeit, bis euch die Luft ausgeht. Ihr müsst euch beeilen!

|         |  |
|---------|--|
| Preis:  | 70,00 bis 120,00 Euro je nach Gruppengröße           |
| Ort:    | Memminger Innenstadt                                 |
| Dauer:  | inkl. Einführung und Nachbesprechung ca. 1,5 Stunden |
| Gruppe: | 2 bis 6 Personen                                     |

